



# **ULOGA DOKTORA DENTALNE MEDICINE U PREPOZNAVANJU ZLOSTAVLJANOG DJETETA**

**Prof.prim.dr.sc. IVANA ČUKOVIĆ-BAGIĆ**  
**Zavod za dječju i preventivnu stomatologiju**

# CILJ

- 1. Naglasiti profesionalnu odgovornost dr.med.dent./spec. u području zaštite djece**
2. Definirati značajke fizičkog zlostavljanja i dentalnog zanemarivanja koje mora prepoznati dr.med.dent.

# **ŠTO JE ZLOSTAVLJANJE I ZANEMARIVANJE?**

- **Sve što mogu činiti ili ne činiti oni kojima je briga oko djece povjerena, a što dovodi do destrukcije perspektive djeteta za siguran i zdrav razvoj u odraslu osobu.**

# TKO ZLOSTAVLJA DJECU?

- Sve socioekonomske grupe (lošije stanje u nižim socioekonomskim grupama)
- Mladi roditelji
- niski kvocijent inteligencije, često i sami zlostavljani
- Rastavljena majka/suživot s osobom odgovornom za zlostavljanje
- Kaznena prijava
- Emocionalna nezrelost



## **VICTORIA ADJO CLIMBIÉ**

**umrla 25. 2. 2000.**

**8 godina**

**skrbnici: teta i Carl Manning –  
doživotna kazna zatvora**

**siječanj 2003: državno izvješće -  
108 preporuka (odgovornost i  
dobra praksa)**

## 6 NAJČEŠĆIH NEDOSTATAKA

### U PRAKSI ZAŠTITE DJECE:

- Neadekvatno međusobno informiranje
- Loš postupak procjene
- Neuspješno donošenje odluka
- Nedostatak međuinstitucijskog rada
- Nedostatno bilježenje informacija
- Nedostatak informacija o značajnim događajima (učinjenom)

# **vrste zlostavljanja**

- **Učestalo**
- **Narušava i oštećuje zdravlje djeteta**
- **Može dovesti do smrti djeteta**
- **Fizičko 15%**
- **Seksualno 6%**
- **Emocionalno 26%**
- **Zanemarivanje 44%**
- **Više vrsta 9%**

# Osobe s posebnim potrebama (invalidi, hendikepirani)

- **4 x češće maltretirani u odnosu na one koji to nisu**

*Sullivan, Knutson. Child Abuse and Neglect.  
2000;24:1257-93.*



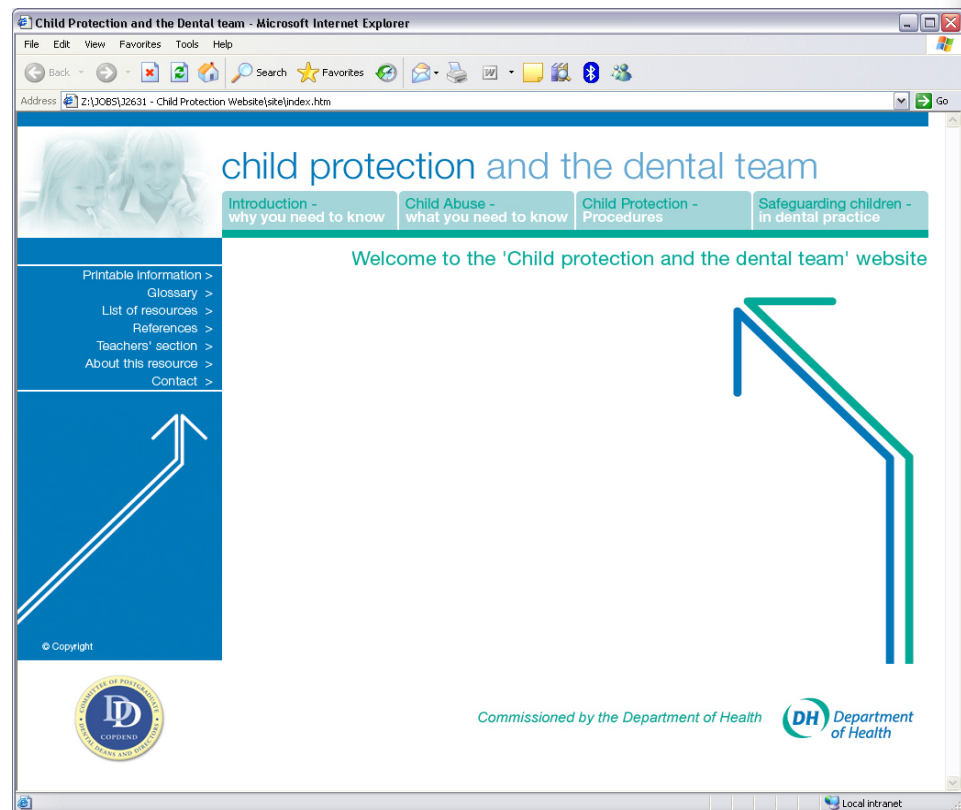
# ŠTO SE OČEKUJE OD STOMATOLOŠKOG TIMA?

- Promatrati
- Zabilježiti
- Komunicirati
- Uputiti na procjenu

**OD NAS SE NE OČEKUJE DA  
POSTAVLJAMO DIJAGNOZU!**

# Child Protection & the Dental Team: an introduction to safeguarding children in dental practice

- Web stranica s otvorenim pristupom [www.cpdt.org.uk](http://www.cpdt.org.uk)
- Za stomatološki tim/primarna skrb



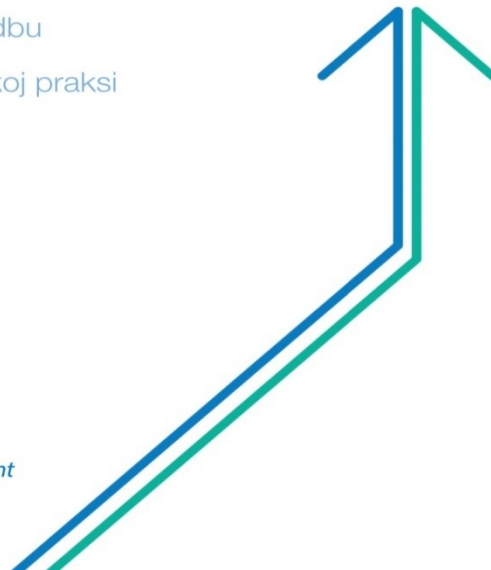
*Harris , Sidebotham, Welbury, Townsend, Green, Goodwin,  
Franklin 2006*

**bagic@sfzg.hr**  
**[http://www.cpdt.org.uk/f\\_info/dload\\_0.htm](http://www.cpdt.org.uk/f_info/dload_0.htm)**

## zaštita djeteta i stomatološki tim

uvod u provedbu  
zaštite djece  
u stomatološkoj praksi

Financijska potpora izvornika:



# PRAVNI ASPEKTI ZAŠTITE DJECE U REPUBLICI HRVATSKOJ



# Pravna zaštita djece

- U sustavu RH djeca su posebno istaknuta kao vulnerabilna skupina koja ima pravo na posebnu skrb i zaštitu društva i države.
- 1) Zakon o socijalnoj skrbi
- 2) Obiteljski zakon
- 3) **Kazneni zakon**
- 4) Zakon o zaštiti prava pacijenta
- 5) Konvencija o pravima djeteta
- 6) Zakon o pravobranitelju za djecu
- 7) Zakon o zaštiti od nasilja u obitelji

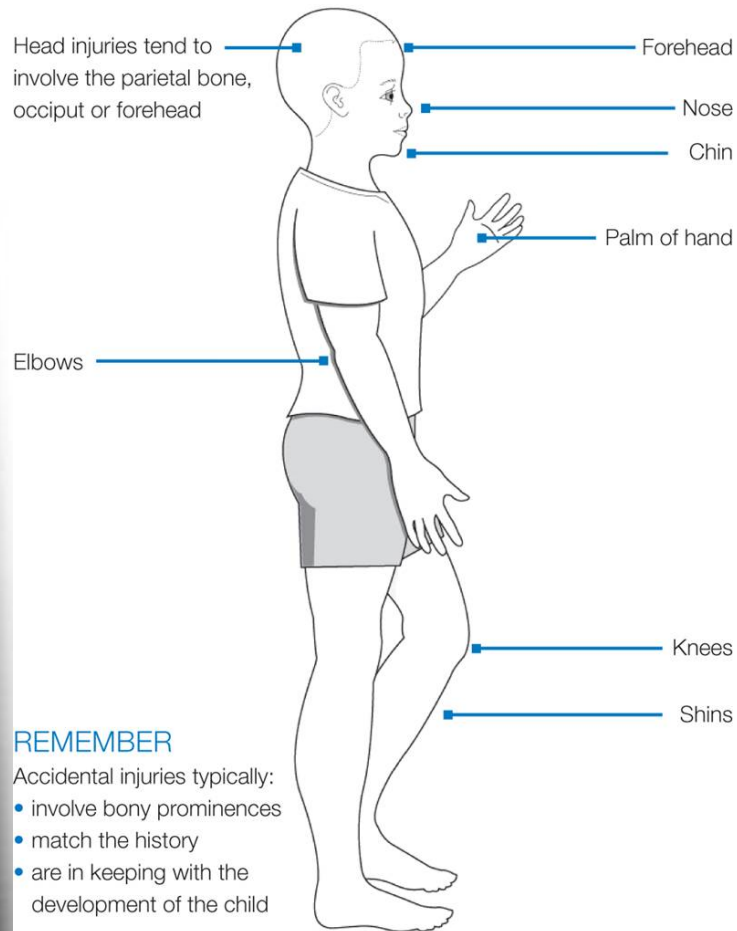
# CILJ

1. Naglasiti profesionalnu odgovornost doktora dentalne medicine u području zaštite djece
2. **Definirati značajke fizičkog zlostavljanja i dentalnog zanemarivanja koje mora prepoznati dr.med.dent.**

# ***FIZIČKO ZLOSTAVLJANJE***

- **60% svih slučajeva ima orofacijalne znakove**
  - **glava, vrat, lice i usna šupljina**
- **Becker et al - USA**  
*JADA 1978; 97:24-28*  
**65%**
  - **da Fonseca et al - USA**  
*Paed Dent 1992; 14:152-57*  
**76%**
  - **Jessee - USA**  
*ASDC 1995; 62:245-9*  
**66%**
  - **Cairns et al –UK Scotland**  
*Int J Paed Dent 2005; 15:311-319* **59%**

# TIPIČNE SLUČAJNE OZLJEDE



## REMEMBER

- Accidental injuries typically:
- involve bony prominences
  - match the history
  - are in keeping with the development of the child

- KOŠTANA IZBOČENJA
- SUKLADNOST ANAMNEZI
- SUKLADNOST DOBI DJETETA



# TIPIČNE NAMJERNE OZLJEDE

Ears – especially pinch marks involving both sides of the ear

The “triangle of safety” (ears, side of face, and neck, top of shoulders): accidental injuries in this area are unusual

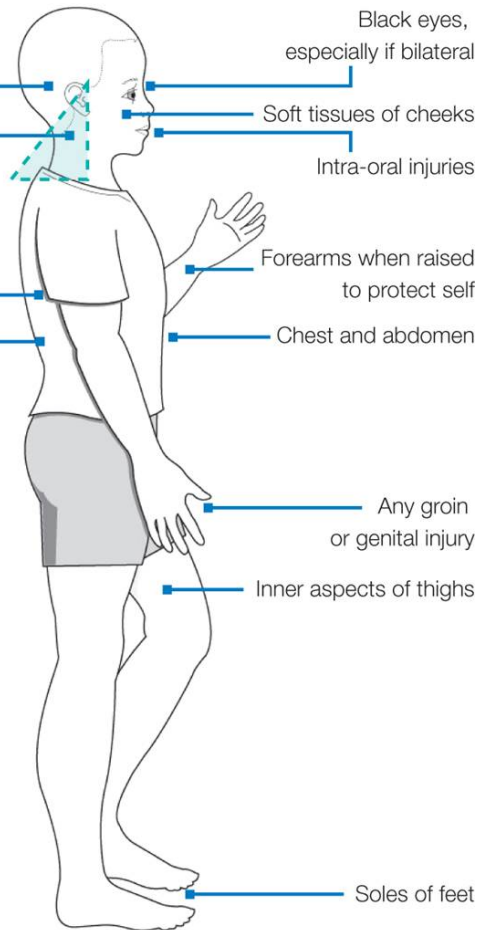
Inner aspects of arms

Back and side of trunk, except directly over the bony spine

## REMEMBER

Concerns are raised by:

- injuries to both sides of the body
- injuries to soft tissue
- injuries with particular patterns
- any injury that doesn't fit the explanation
- delays in presentation
- untreated injuries



- Obostrano
- Meka tkiva
- Određeni uzorak
- Neslaganje s anamnezom
- Odgođeno traženje pomoći
- Neliječene stare ozljede

# FIZIČKO ZLOSTAVLJANJE OROFACIJALNI ZNAKOVI

## Ekstraoralno:

- Modrice na licu - udarac, pljuska, štipanje
- Modrice na ušima – štipanje, povlačenje
- Abrazije i laceracije
- Opekline i ugrizi
- Vrat – tragovi davljenja ili užeta
- Oštećenja oka
- Čupanje kose
- Frakture (nos>mandibula>zigomatična kost)

# FIZIČKO ZLOSTAVLJANJE OROFACIJALNI ZNAKOVI

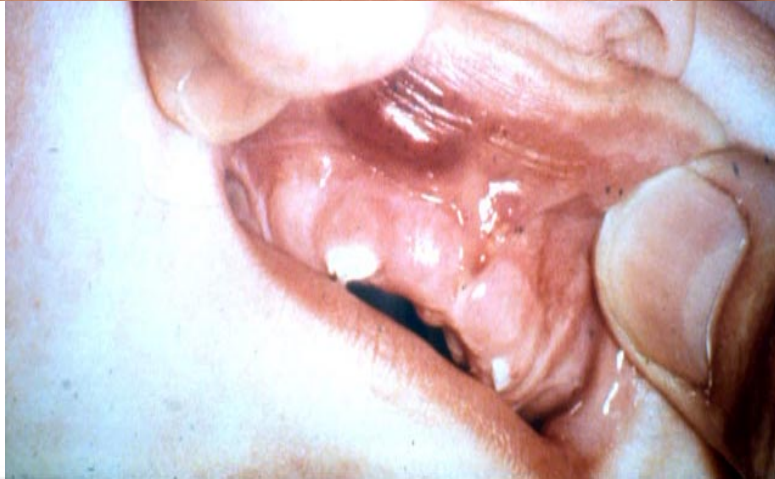
## INTRAORALNO:

- Kontuzije
- Modrice
- Abrazije i laceracije
- Opekline
- Oštećenje frenuluma

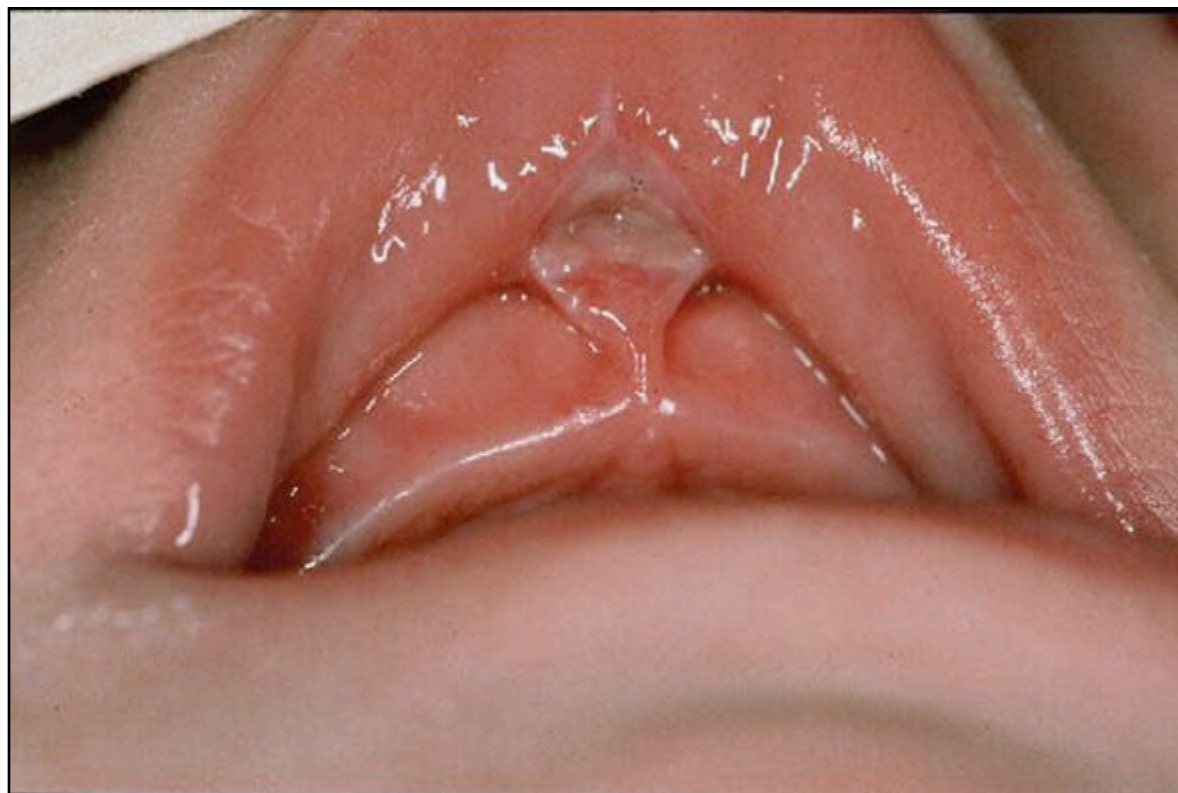




# GORNJI LABIJALNI FRENULUM



# PRISILNO HRANJENJE





# “RUKA PREKO USTA”



# **DENTALNO ZANEMARIVANJE (DZ)**

AAPD reference manual

**”DENTALNO ZANEMARIVANJE  
JE NEZADOVOLJAVANJE OSNOVNIH  
DJETETOVIH POTREBA AKO RODITELJ  
(SKRBNIK) IMA MOGUĆNOSTI DA SE ZA  
NJIH POBRINE”**

# POKAZATELJI OPĆEG ZANEMARIVANJA

## Djetetove potrebe

- Prehrana
- Toplina, odjeća, sklonište
- Higijena i zdravstvena skrb
- Edukacija
- Ljubav

## Posljedice

Zaostajanje u rastu

Neodgovarajuća odjeća, smrzotine, opekline od sunca

Tvrdokorna prljavština (nokti), uši u kosi, karijes

Zaostajanje u intelektualnom razvoju

Povučeno ponašanje ili naglašeno traženje pažnje



# ZANEMARUJEMO LI ZANEMARIVANJE?

Safeguarding children in dentistry: 2. Do paediatric dentists neglect child dental neglect?

*Harris JC, Elcock C, Sidebotham PD, Welbury RR. Br Dent J  
2009; 206: 465-470.*

# ŠTETA - KRATKOROČNA

Zanemarivanje utječe na:

- Fizičko zdravlje
- Emocionalno zdravlje
- Socijalni razvoj
- Kognitivni razvoj

# ŠTETA - DUGOROČNA

Odrasli koji su bili zanemarivani kao djeca imaju veću učestalost:

- uhićenja
- pokušaja samoubojstva
- depresije
- dijabetesa
- bolesti srca

# ZANEMARIVANJE I KARIJES

**Zlostavljana/zanemarena djeca 8 X češće imaju neliječene kariozne trajne zube u odnosu na djecu koja to nisu.**

*Greene PE, Chisick MC, Aaron GR. Pediatr Dent, 1994.*

# DZ: POKAZATELJI

## OSNOVNA STANJA:

1. **Netretirani  
rampantni karijes/  
oralna bol**
2. **Infekcija ili  
orofacijalna  
trauma**
3. **Anamneza s  
izostancima u  
dolaženju**



# KLINIČKA SLIKA RANOG DJEČJEG KARIJESA

## 1. Rana faza – bijele mrlje



# KLINIČKA SLIKA

## 2. Rana faza karijesa





# KLINIČKA SLIKA

## 3. Umjereni karijes





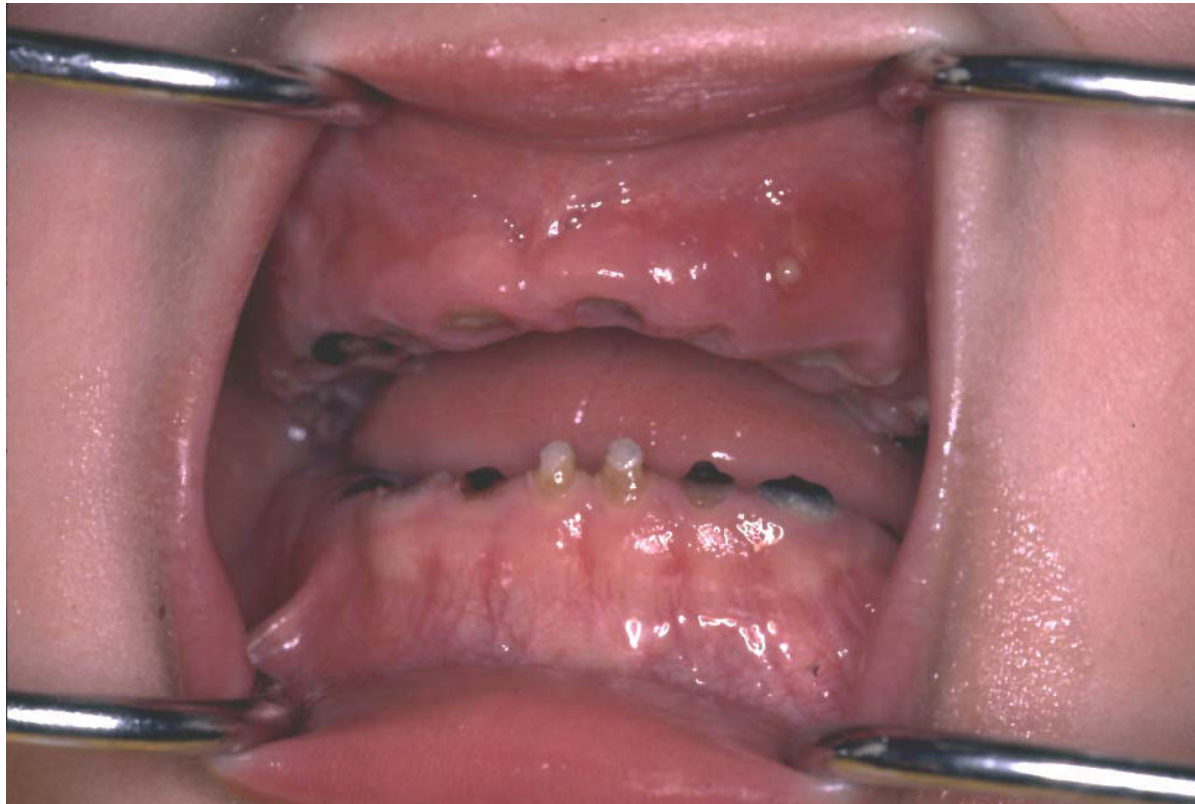
# KLINIČKA SLIKA

## 4. Uznappedovali karijes



# RANI DJEČJI KARIJES

## 5. Vrlo teška klinička slika



# PEDIJATRI: ŠTO MOGU UČINITI?

- VIĐAJU DJECU 10-12  
PUTA U NJIHOVE PRVE 3  
GOD ŽIVOTA!
  - **PROCJENA DJETETA NA KARIJES**
    - BRAĆA, SESTRE S  
ISPUNIMA? MAJKA S  
KARIJESOM? BOČICA?  
FLUORIDI? PREHRANA?
  - **PONUĐITI POMOĆ**
    - OBJASNITI, DATI UPUTE U  
OH, PREHRANU,  
FLUORIDACIJU
  - **UPUTITI DJEČJEM  
STOMATOLOGU**

# ZAKLJUČAK

- Zaštita djece
- Zdravlje
- Rast i razvoj
- Sigurnost
  
- Ne okrivljavanje roditelja



**POSTAVLJANJE SUMNJE - ZNANJE**

**PRIJAVA SUMNJE NA ZLOSTAVLJANJE - MOTIVACIJA**





**HVALA NA POZORNOSTI**  
**[bagic@sfzg.hr](mailto:bagic@sfzg.hr)**