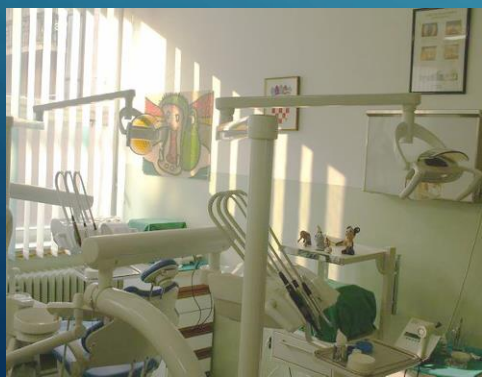


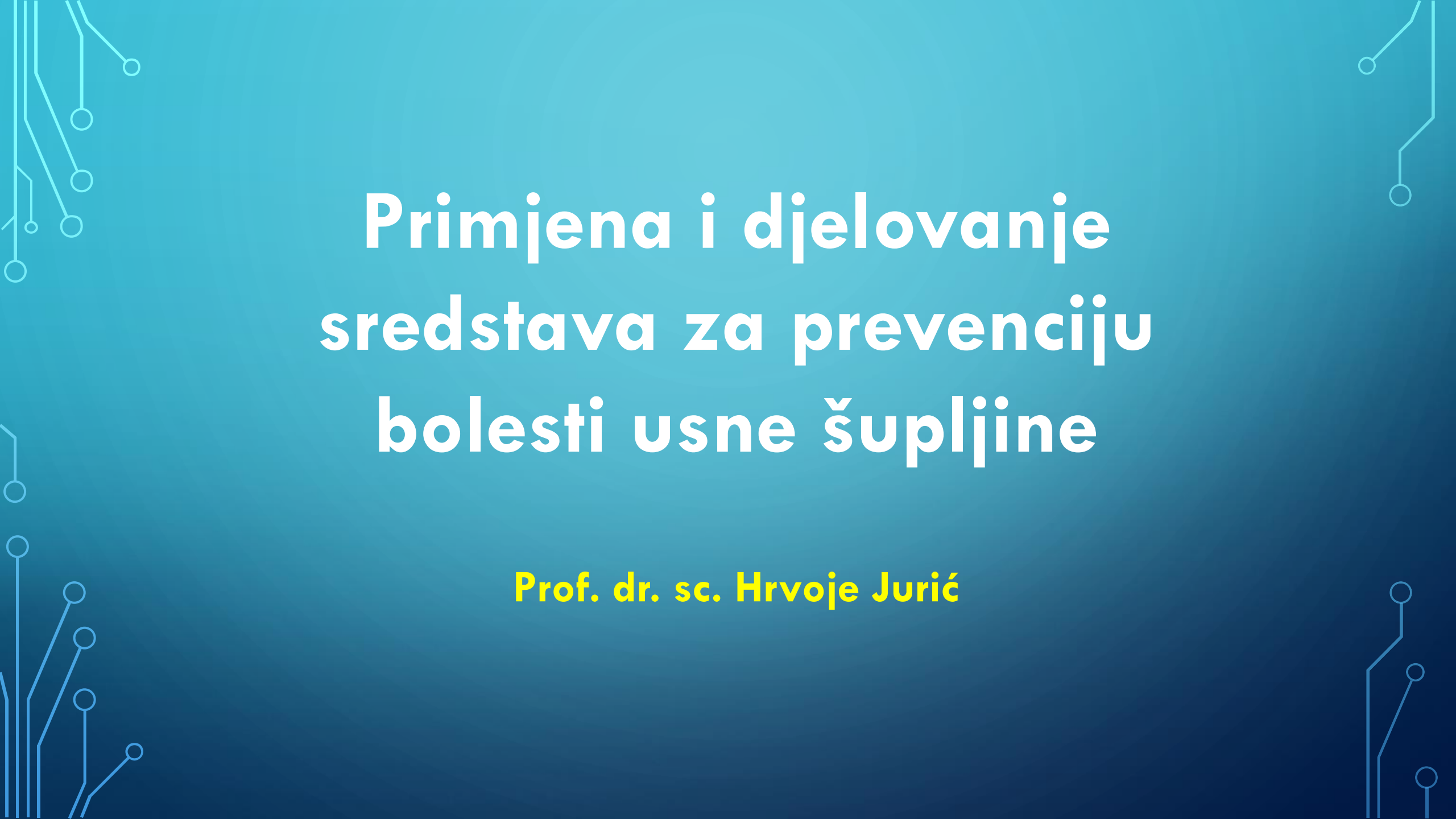
KLINIČKI BOLNIČKI CENTAR ZAGREB
KLINIKA ZA STOMATOLOGIJU
UNIVERSITY HOSPITAL CENTER ZAGREB
UNIVERSITY DENTAL CLINIC



SVEUČILIŠTE U ZAGREBU
STOMATOLOŠKI FAKULTET
UNIVERSITY OF ZAGREB
SCHOOL OF DENTAL MEDICINE

**Sveučilište u Zagrebu
Stomatološki fakultet
Zavod za dječju i
preventivnu
stomatologiju**



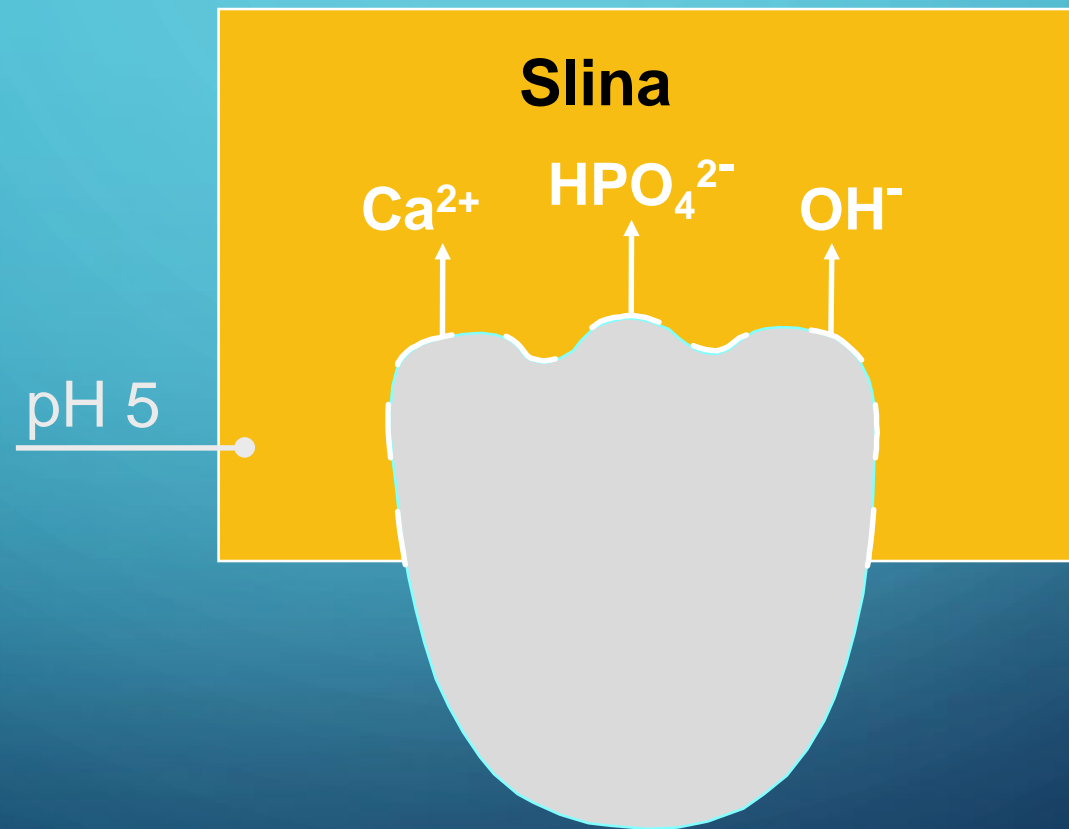
The background is a dark blue gradient. In the corners, there are decorative white and light blue lines that resemble a circuit board or a network diagram, with small circles at the end of the lines.

Primjena i djelovanje sredstava za prevenciju bolesti usne šupljine

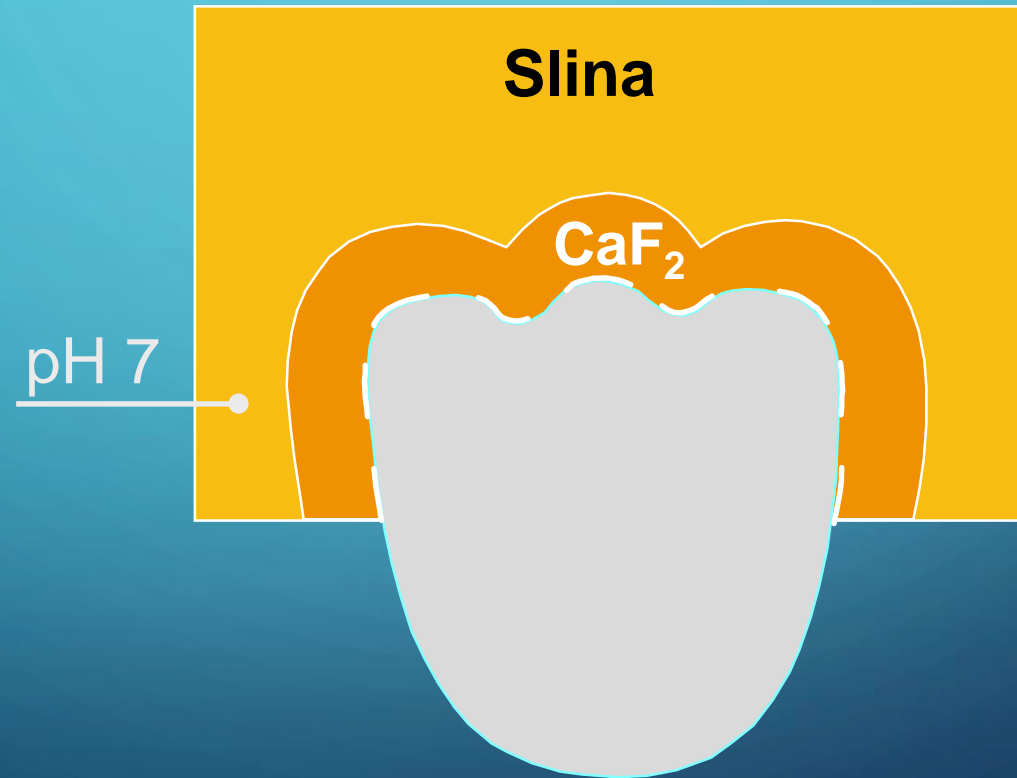
Prof. dr. sc. Hrvoje Jurić

- Količina fluorida u tvrdim zubnim tkivima od manje je važnosti u odnosu na količinu fluorida u oralnim fluidima.
- Stalno povećavanje koncentracije fluora važnije je u prevenciji karijesa nekih od drugih preventivnih postupaka.

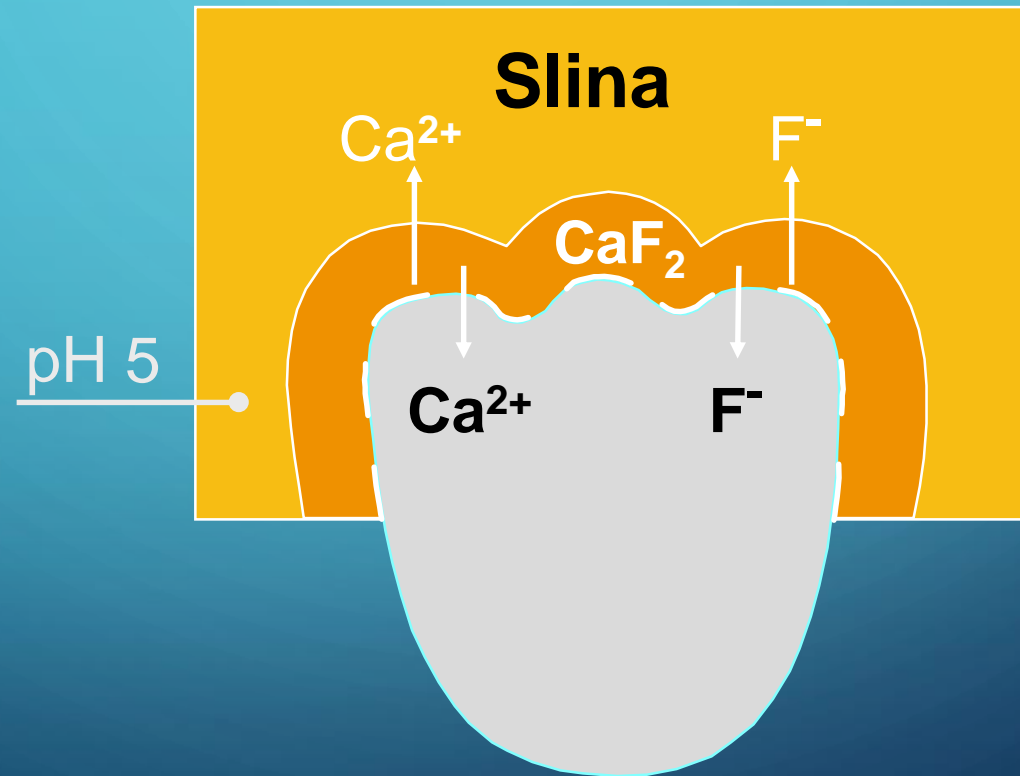
Demineralizacija bez fluorida



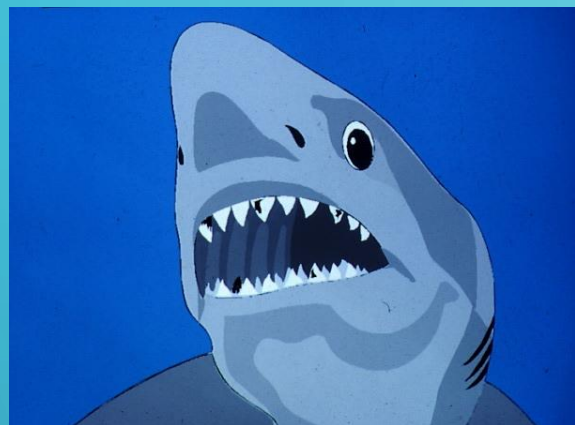
Stvaranje zaštitnog sloja kalcij fluorida



Biološka dostupnost fluorida



MEHANIZMI DJELOVANJA FLUORA



Endogeno

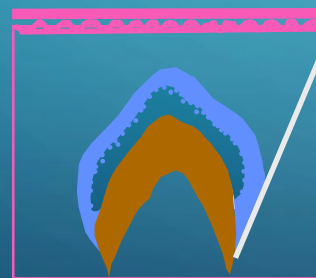
(tablete,
voda,
sol)

Topikalno

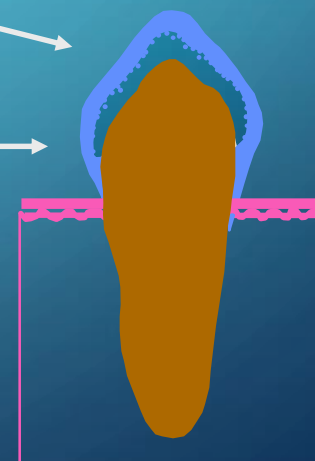
(otopine,
gelovi, lakovi,
paste za zube)

Probavni sustav

Lučenje
sline



Pre-eruptivno



Post eruptivno

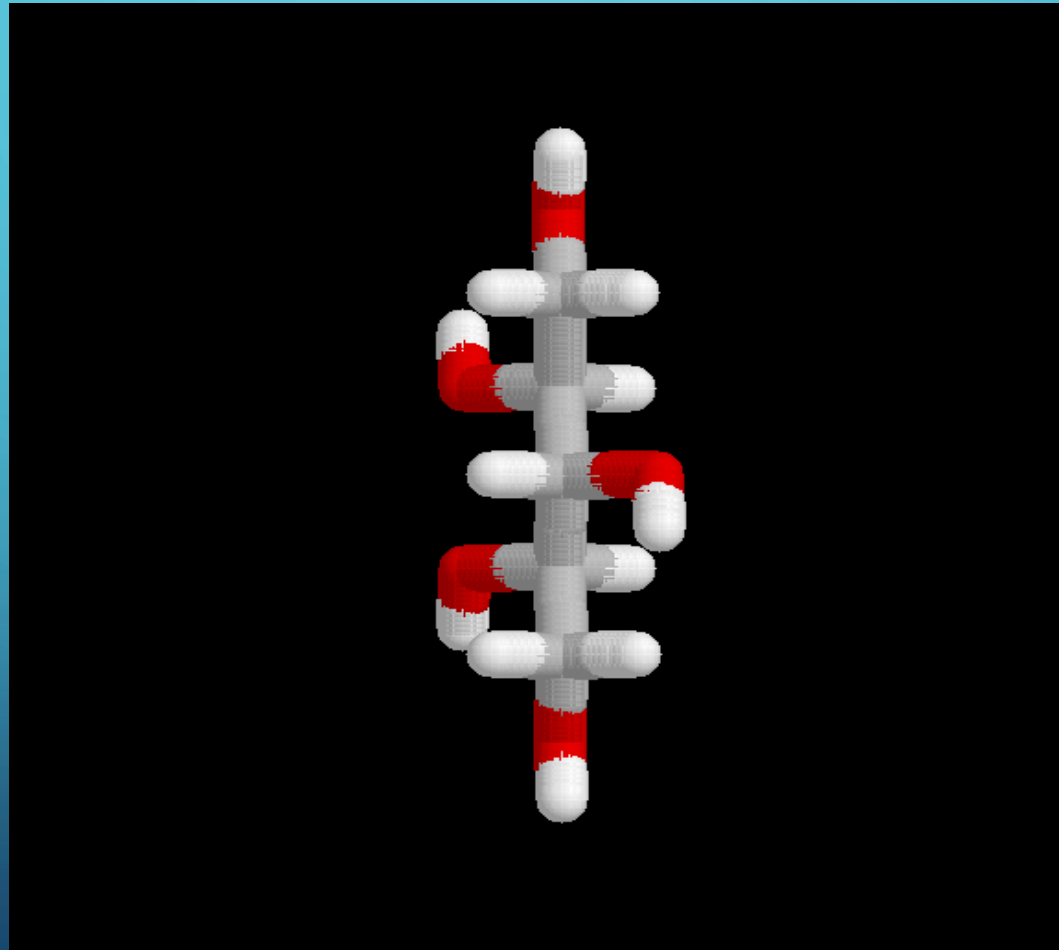
Klorheksidin

- ▶ Univerzalno antimikrobno sredstvo
- ▶ Mehanizam djelovanja: kationska privlačnost

Uporaba: opći dezinficijens usne šupljine
dezinfekcija korijenskog kanala
cervikalna preosjetljivost

Oblici primjene: otopina, lak i gel

Ksilitol



Žvakaće gume

- ◆ najučinkovitiji vehikulum u prevenciji karijesa
- ◆ topikalna primjena fluorida (0,25 mg)
- ◆ lokalna primjena ksilitola
- ◆ stimulacija salivacije
- ◆ način primjene (3-5 puta na dan)

- ◆ Soderling i sur. (1997.)
- ◆ Koparal i sur. (2000.)
- ◆ Makinen i sur (2000.)
- ◆ Jurić i sur. (2003.)

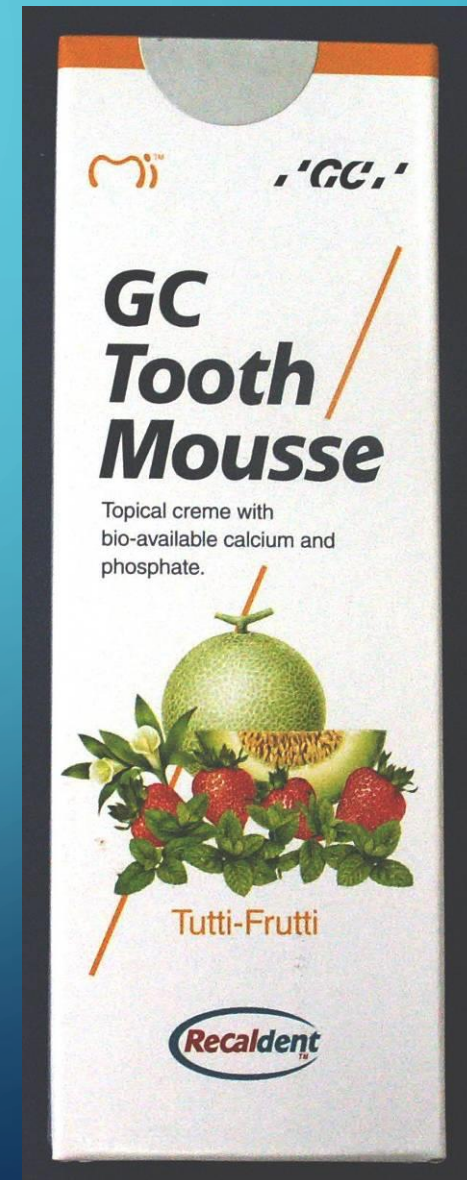
ZAŠTITNI SUSTAV SLINE

- Danas možemo više – sudjelujući aktivno u održavanju ravnoteže minerala u usnoj šupljini s...

• GC Tooth Mousse

Recaldent™

- ‘tekuća caklina’ ili ‘caklinska tekućina’



GC TOOTH MOUSSE

•Recaldent™ je revolucionarni kompleks:

CPP = Casein Phospho Peptide

&

ACP = Amorfní Calcium Phosphate

GC TOOTH MOUSSE

- **CPP (Casein Phospho Peptide)**
 - iz kazeina koji se nalazi u kravljem mlijeku
 - veže na sebe ione kalcija i fosfata
 - drži ione kalcija i fosfata u amorfnom obliku
 - vrlo je ljepljiv i veže se na
 - caklinu
 - pelikulu
 - plak
 - meka tkiva,
- **predstavlja jedinstveni vehikulum**

GC TOOTH MOUSSE – ‘CAKLINSKA TEKUĆINA’

- **Mehanizam djelovanja**

- apliciran u usnu šupljinu Tooth Mousse ljepljivi dijelovi CPP-a prijanjaju na caklinu, pelikulu, plak i meka tkiva
- ‘isporuka’ kalcija i fosfata točno gdje treba
- amorfni Ca i P ioni oslobađaju se iz CPP
- Ca i P ulazi u caklinske prizme ‘popravljajući’ apatitne kristale
- ugodan okus preparata stimulira salivaciju, pojačavajući učinak CPP-ACP
- duže zadržavanje CPP-ACP u ustima osigurava bolje rezultate
- Tooth Mousse - ‘caklinska tekućina’ koja uspostavlja ravnotežu minerala

GC TOOTH MOUSSE - INDIKACIJE

- **Uspostavljanje ravnoteže minerala kod:**
 - **Kod pacijenata s smanjenom salivacijom**
 - **Xerostomia**
 - **Sjögrenov sindrom**
 - **Nakon različitih oblika liječenja (lijekovi)**

GC TOOTH MOUSSE - INDIKACIJE

- **Uspostavljanje ravnoteže minerala kod:**
 - **Kod pacijenata gdje je otežano pravilno provođenje oralne higijene**
 - Tijekom ortodontske terapije
 - Kod osoba s posebnim potrebama
 - Kod trudnica
 - Pubertet

GC TOOTH MOUSSE - INDIKACIJE

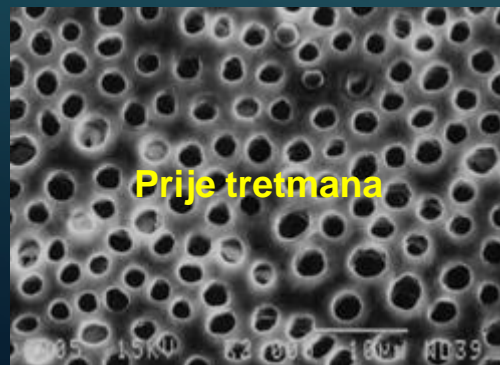
- **Ublažavanje dentinske preosjetljivosti zbog:**

- Abrazije
- Atricije
- Erozije
- Recesija



GC TOOTH MOUSSE - INDIKACIJE

- Umanjenje dentinske preosjetljivosti nakon:
 - Izbjeljivanja zubi
 - Profesionalnog čišćenja zubi
 - Struganja i poliranja korijena
 - MIH



Generalna indikacija

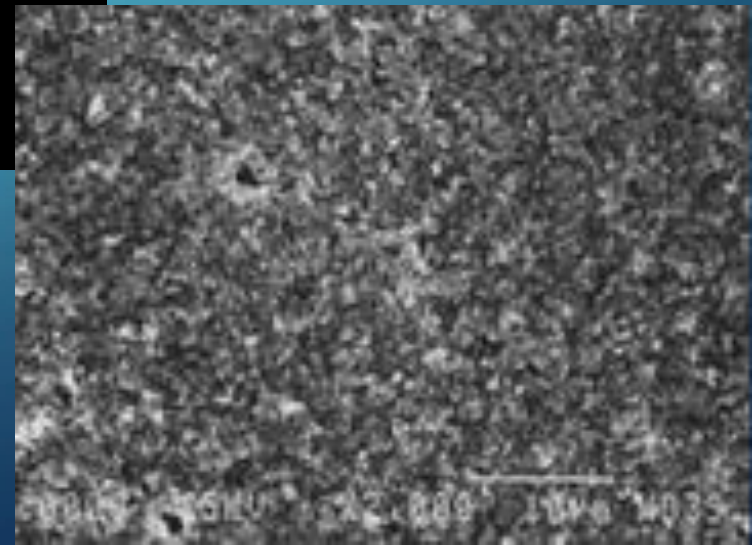
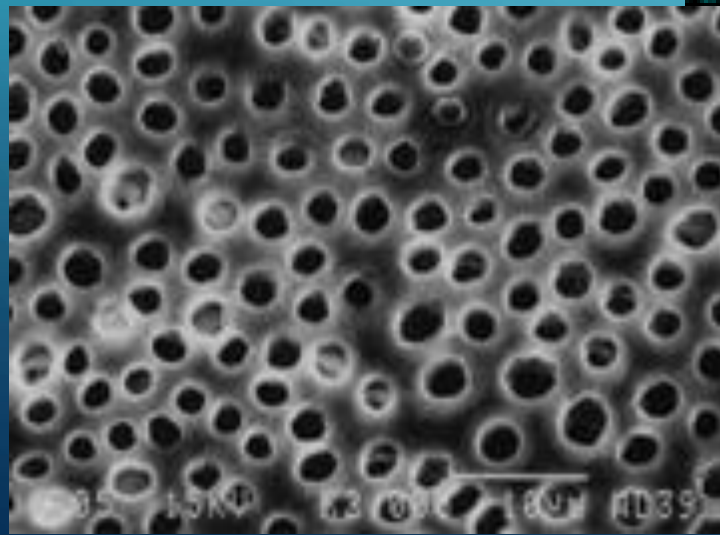
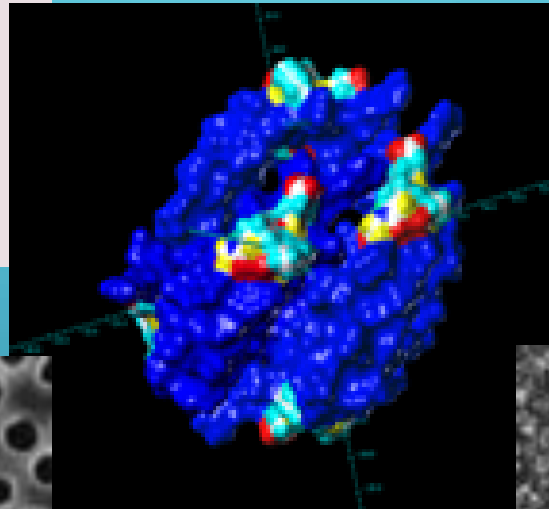
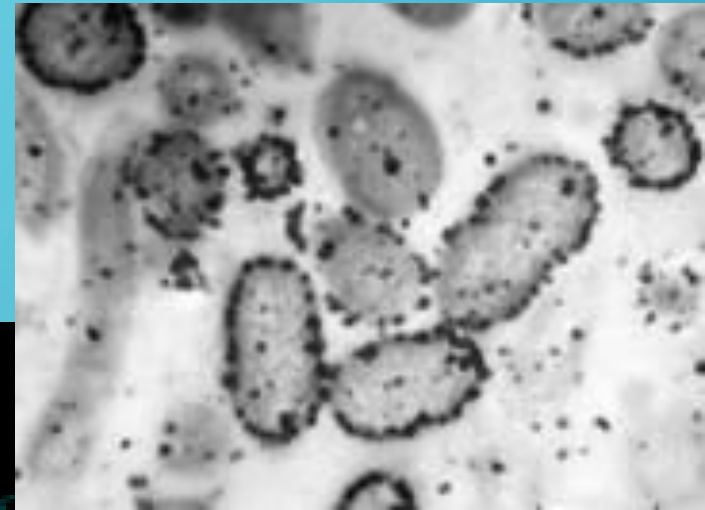
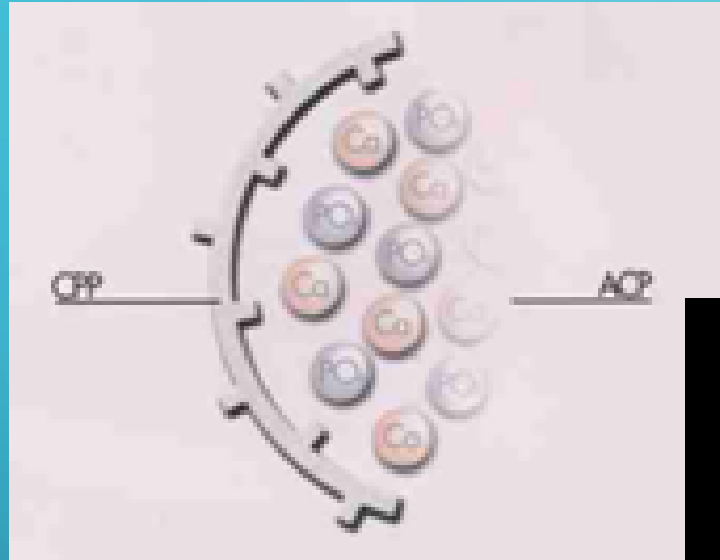
- **Prevencija zubnog karijesa i parodontnih bolesti**

Remine

-

realizacija

REMINERALIZACIJSKI KONCEPT CPP-ACP



GC MI Paste Plus



CPP = Casein Phospho Peptide

&

ACP = Amorfni Calcium Phosphate

&

900 ppm F (0,22% fluora)

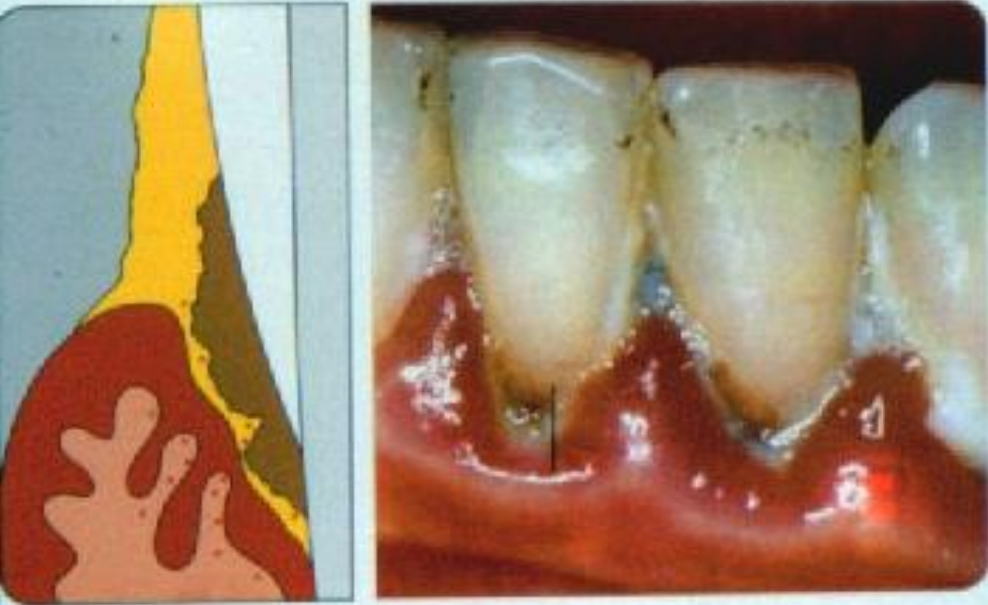






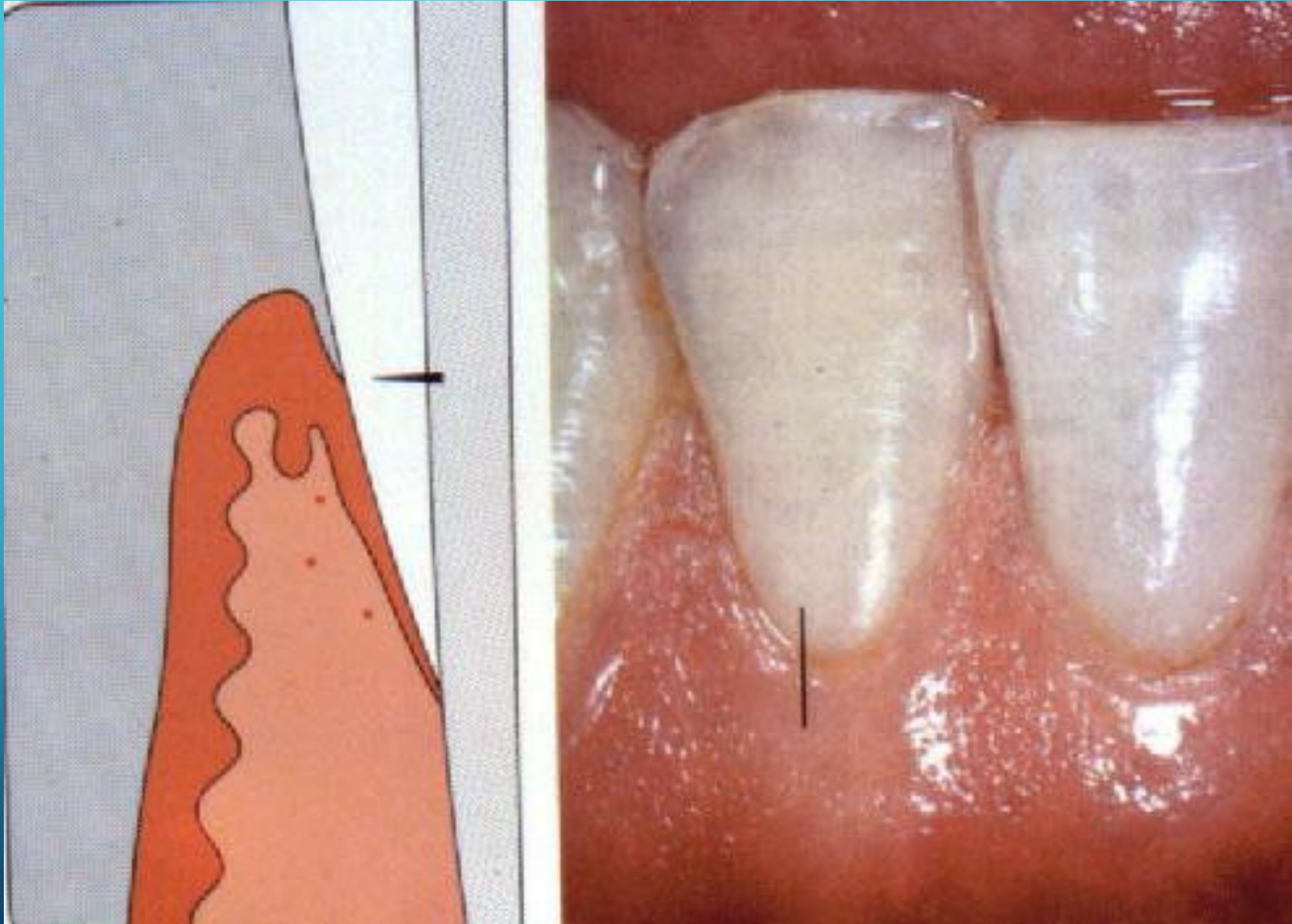


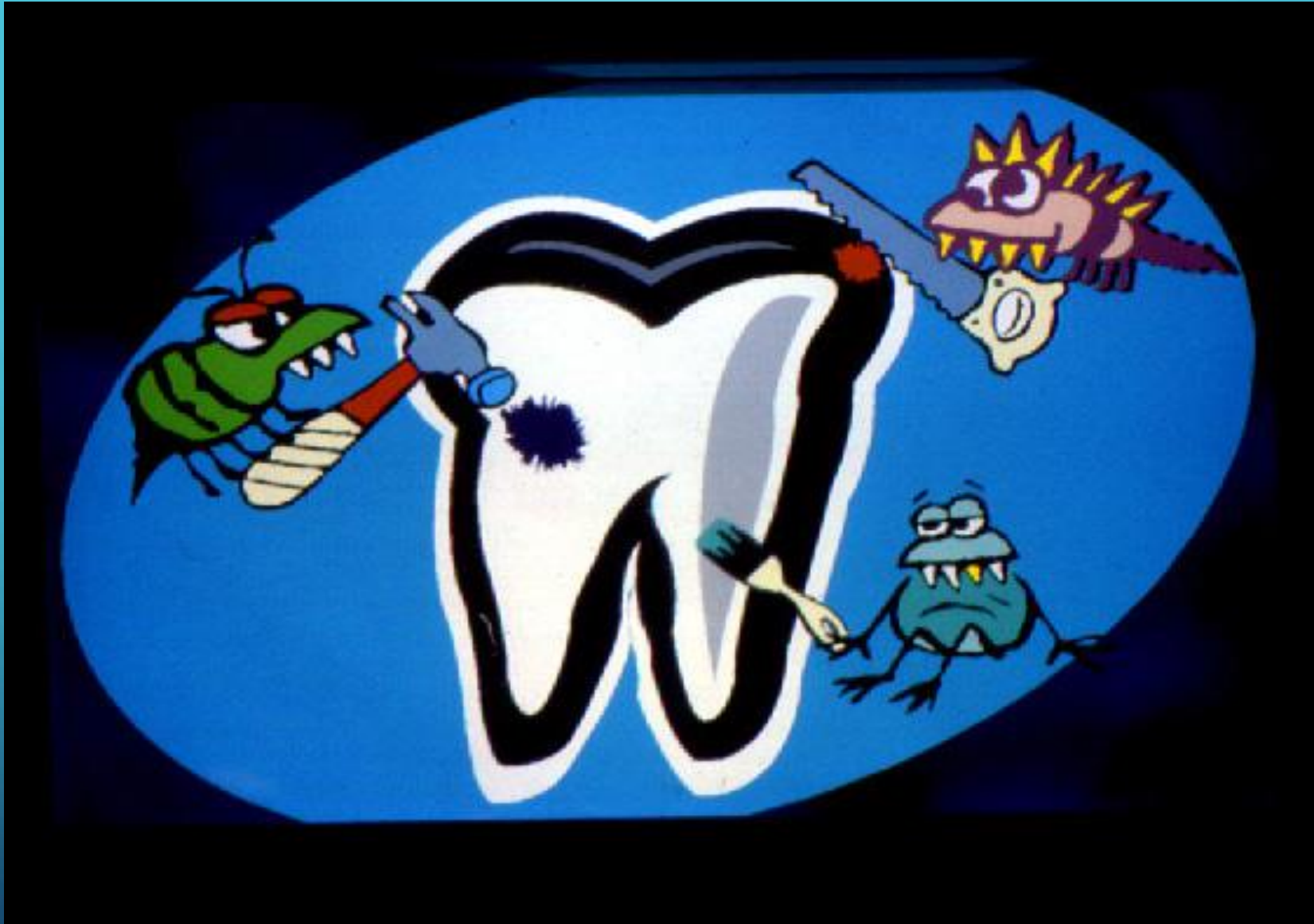












KADA ZAPOČETI S PREVENTIVOM?

- tijekom 1. godine života djeteta:
 - između 8. i 12. mjeseca
 - a) upute o hranjenju
 - b) upute o oralnoj higijeni
 - c) započeti s preventivnim programom
 - d) privikavanje djeteta na stomatološki okoliš
- karijes bočice: 15-30 % djece.
("rani dječji karijes"; "early childhood caries": ECC)

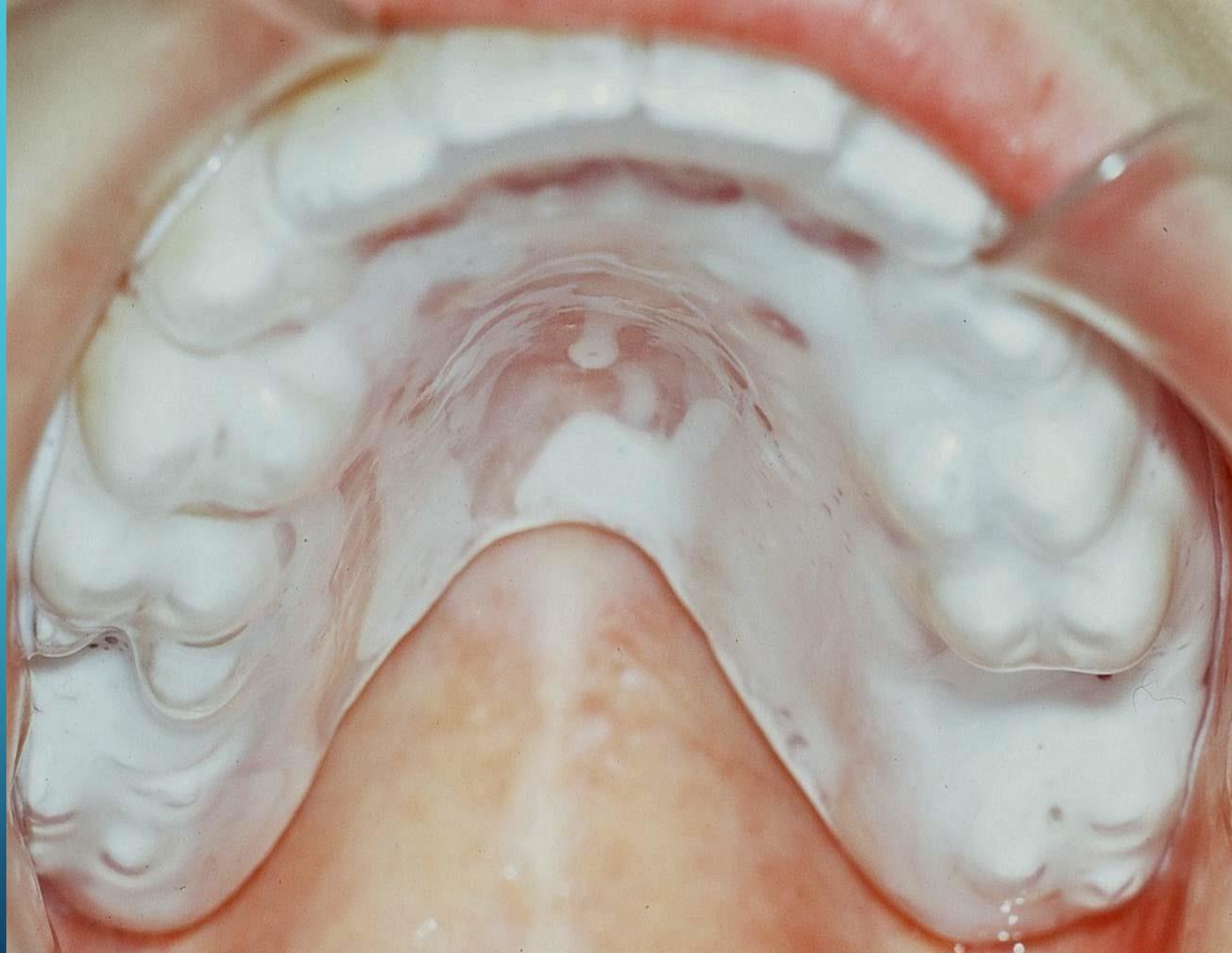














**DODATNI REMINERALIZACIJSKI
UČINAK ???**



juric@sfzg.hr

Pogled u budućnost !!!