



# Upalne odontogene, neodontogene, pseudociste i ciste mekih tkiva

Ivan Zajc  
Zavod za oralnu kirurgiju

# CISTE ČELJUSTI

## ODONTOGENE

## NEODONTOGENE

### RAZVOJNE

### UPALNE

- Nazolabijalne ciste
- Nazopalatinalne ciste

- Folikularne ciste
- Odontogene keratociste (KCOT)\*
- Ortokeratinizirane odontogene ciste
- Gingivalne ciste novorođenčadi
- Eruptivne ciste
- Gingivalne ciste odraslih
- Lateralne parodontne ciste (botrioidne)
- Kalcificirajuće odontogene ciste\*
- Glandularna odontogena cista

- Radikularne ciste
- Rezidualne ciste
- Bukalne bifurkacijske ciste

## CISTE MEKIH TKIVA

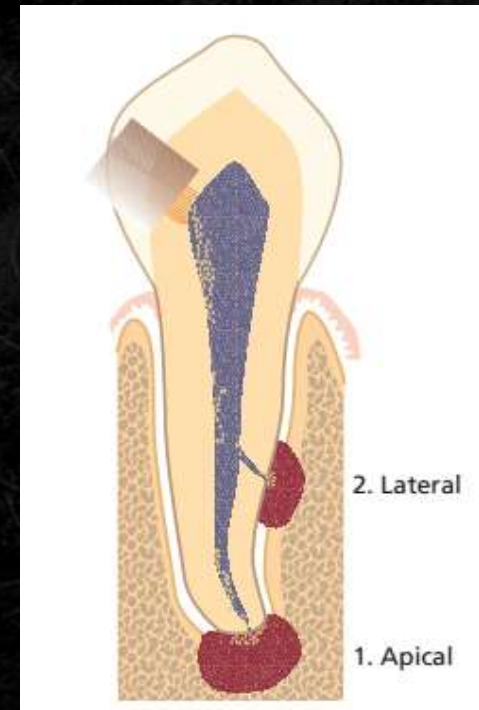
- Dermoidne ciste
- Epidermoidne ciste
- Ciste tireoglosalnog duktusa
- Ciste slinovnica
  - Mukozne ekstravazacijske ciste
  - Mukozne retencijske ciste
  - Ranule

## PSEUDOCISTE

- Traumatske koštane ciste
- Latentne koštane šupljine (Stafne)
- Aneurizmatičke koštane ciste

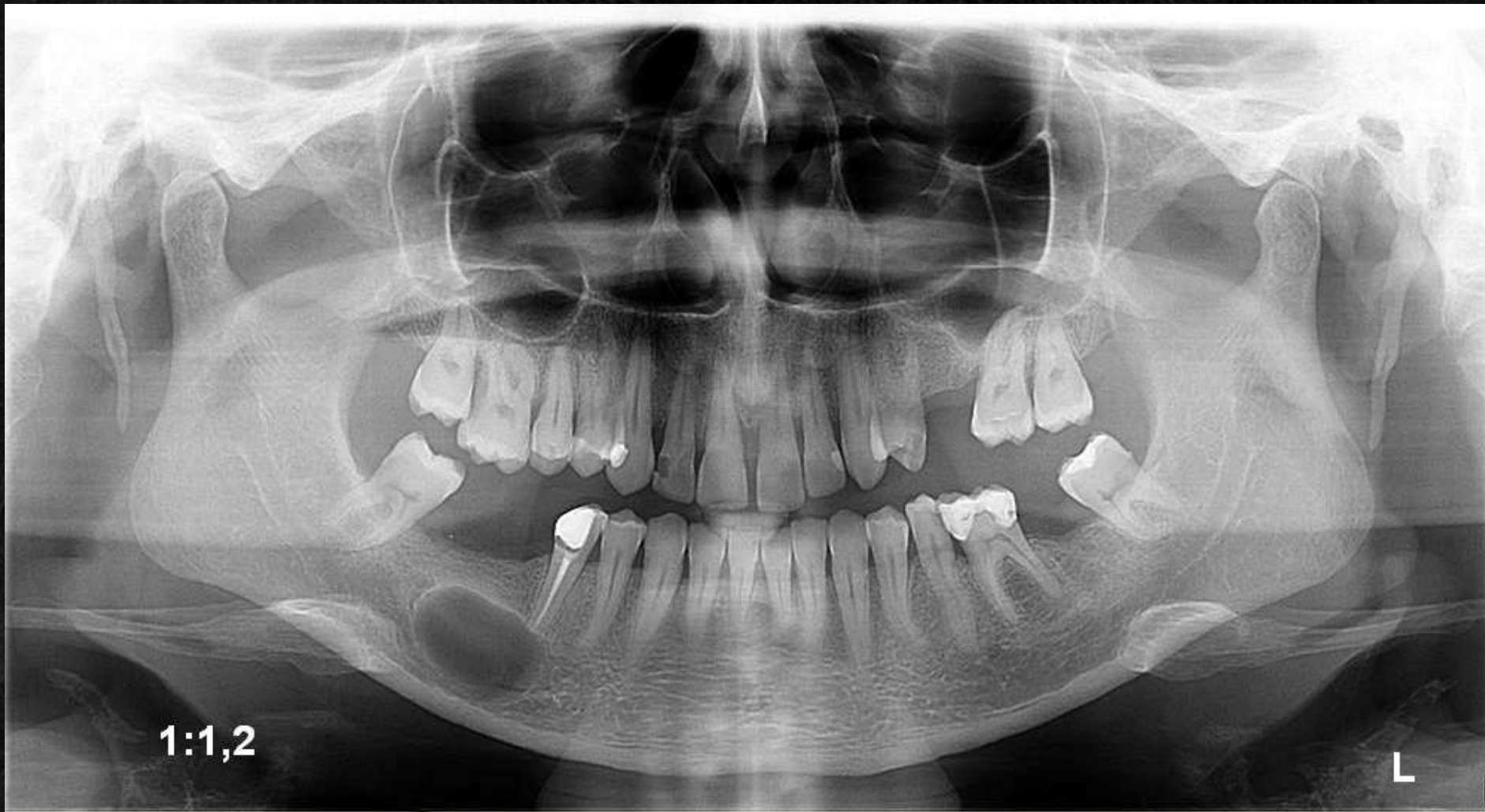
# RADIKULARNA CISTA

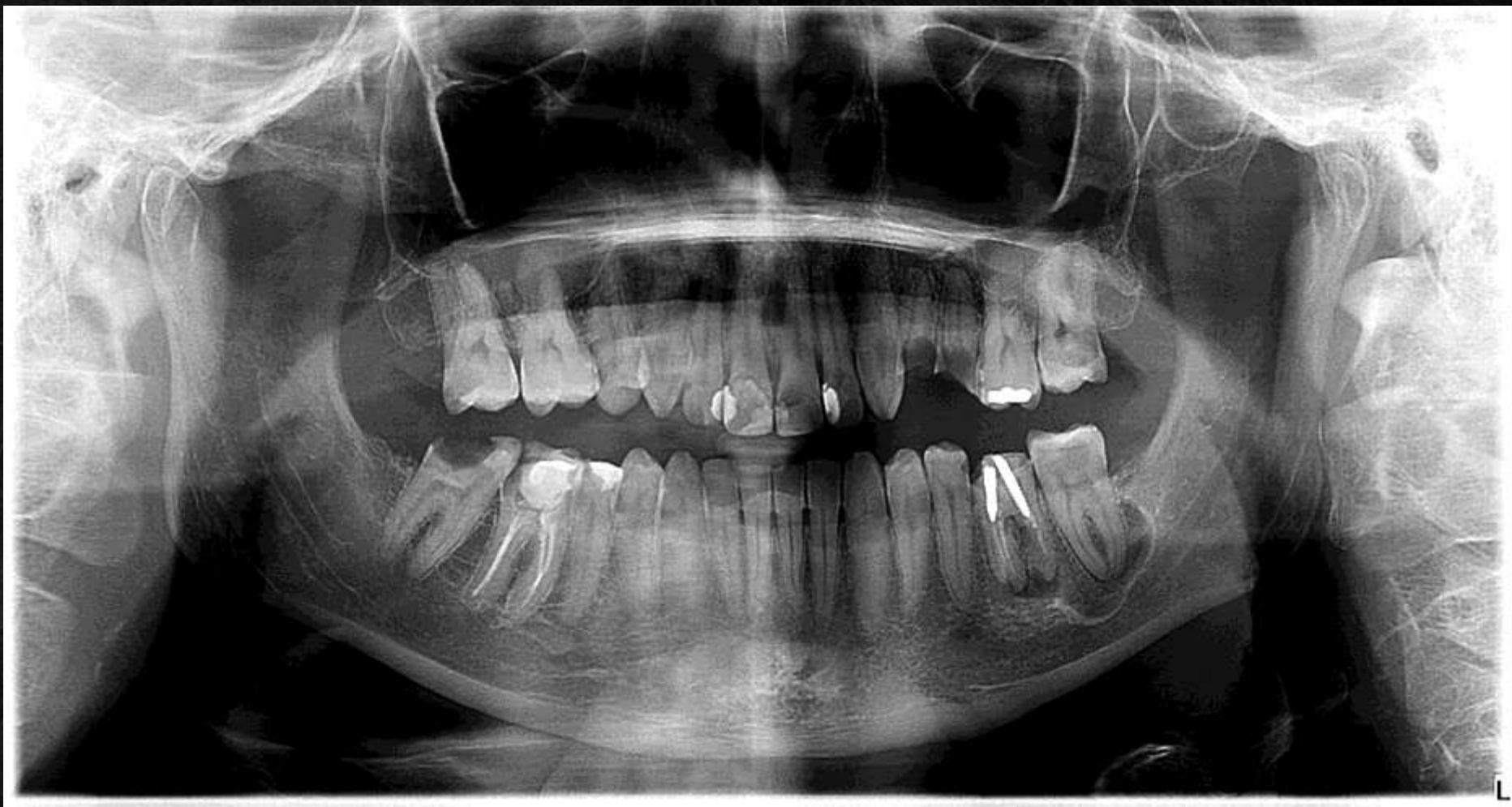
- najveća prevalencija
- etio: nekrotična pulpa → upala → Malassezova tj.
- lokacija:
  - apikalne i lateralne
- radiološki:
  - unilokularne
  - vezane uz avitalan zub
  - oštro ograničene
  - zona sklerotične kosti









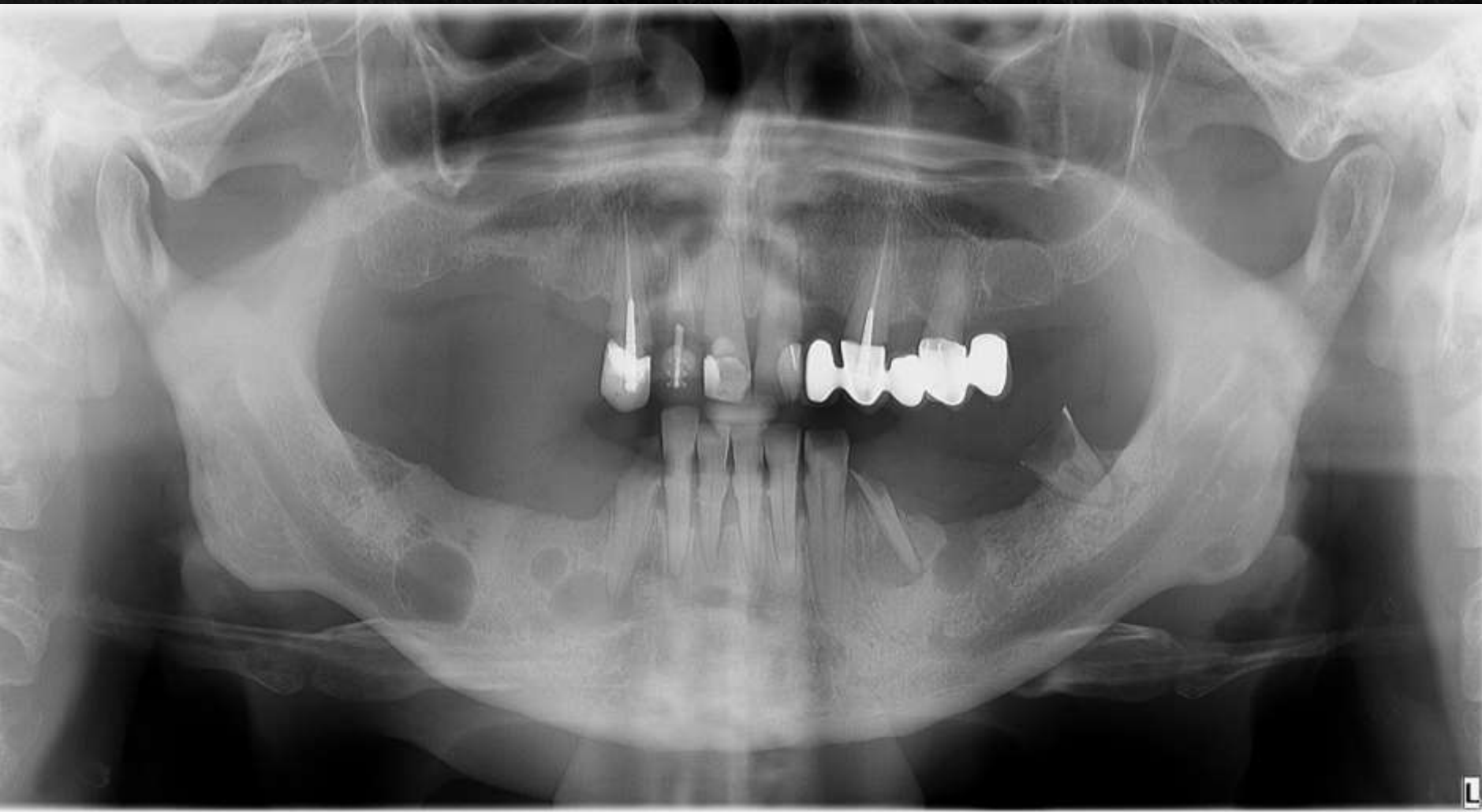


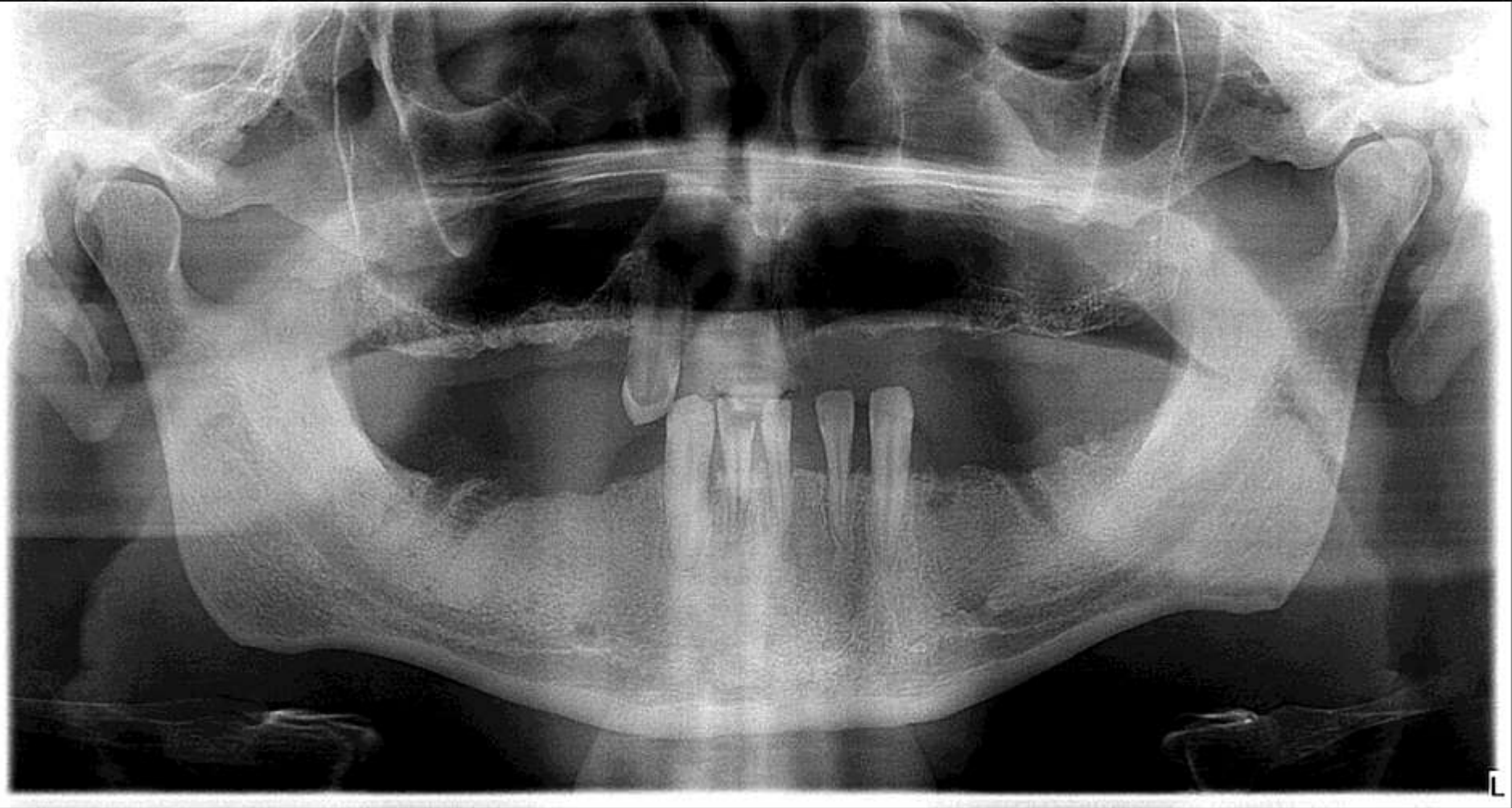




# REZIDUALNA CISTA

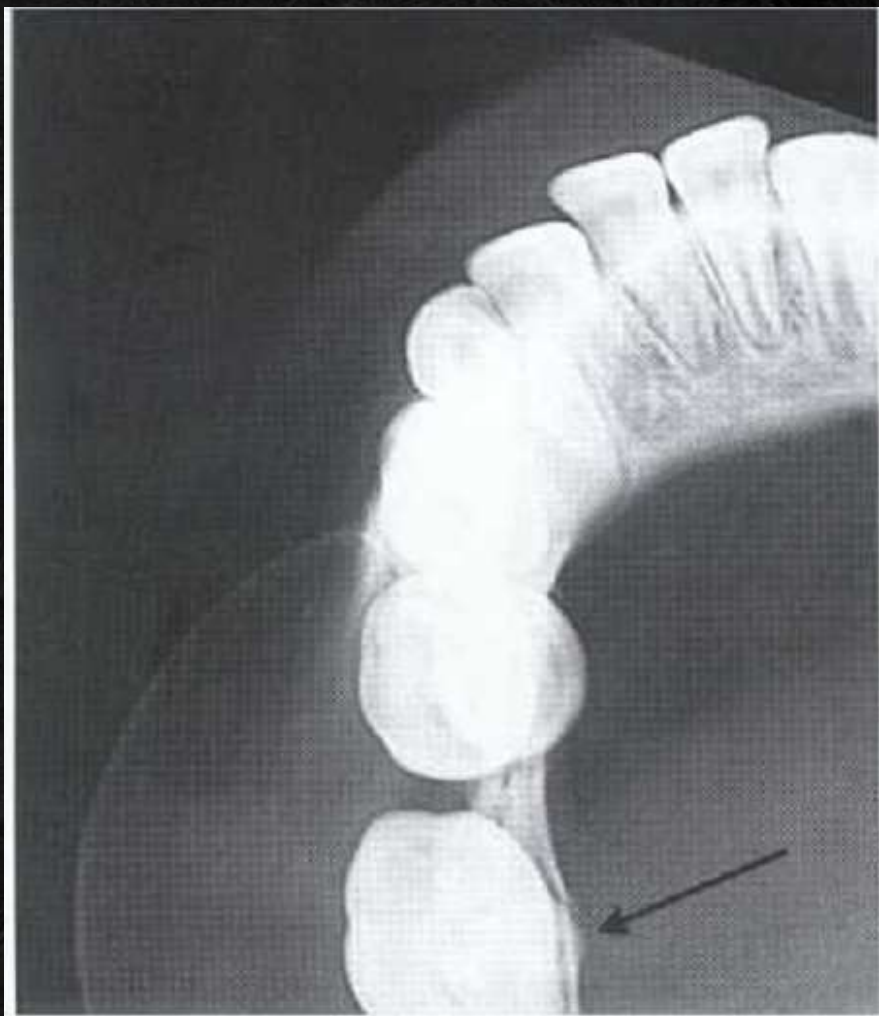
- nastaje kad se odstrani **samo zub uzročnik** radikularne ciste, a cista se ostavi te ona dalje nastavi autonomno rasti
- **uzrok: klinički i radiološki dijagnostički previd radikularne ciste!!!**
- asimptomatska do trenutka kada nastupi deformacija čeljusti ili se dogodi superinfekcija
- PHD: identičan nalaz kao i kod radikularne ciste





# BUKALNA BIFURKACIJSKA CISTA

- sinonim: **paradentalna cista**
- WHO: „*cista koja nastaje u blizini cervikalnog dijela korijena zuba kao posljedica upale parodontnog džepa...histološki identičan nalaz kao kod radikularne ciste*”
- gotovo **isključivo** se povezuje **uz donje molare**
- dg: zagrizna snimka + klinički pregled + PHD
- **zub uzročnik vitalan!**
- vrlo rijetka, uglavnom kod djece prilikom nicanja zuba



# CISTE ČELJUSTI

## ODONTOGENE

## NEODONTOGENE

### RAZVOJNE

### UPALNE

- Nazolabijalne ciste
- Nazopalatinalne ciste

- Folikularne ciste
- Odontogene keratociste (KCOT)\*
- Ortokeratinizirane odontogene ciste
- Gingivalne ciste novorođenčadi
- Eruptivne ciste
- Gingivalne ciste odraslih
- Lateralne parodontne ciste (botrioidne)
- Kalcificirajuće odontogene ciste\*
- Glandularna odontogena cista

- Radikularne ciste
- Rezidualne ciste
- Bukalne bifurkacijske ciste

## CISTE MEKIH TKIVA

- Dermoidne ciste
- Epidermoidne ciste
- Ciste tireoglosalnog duktusa
- Ciste slinovnica
  - Mukozne ekstravazacijske ciste
  - Mukozne retencijske ciste
  - Ranule

## PSEUDOCISTE

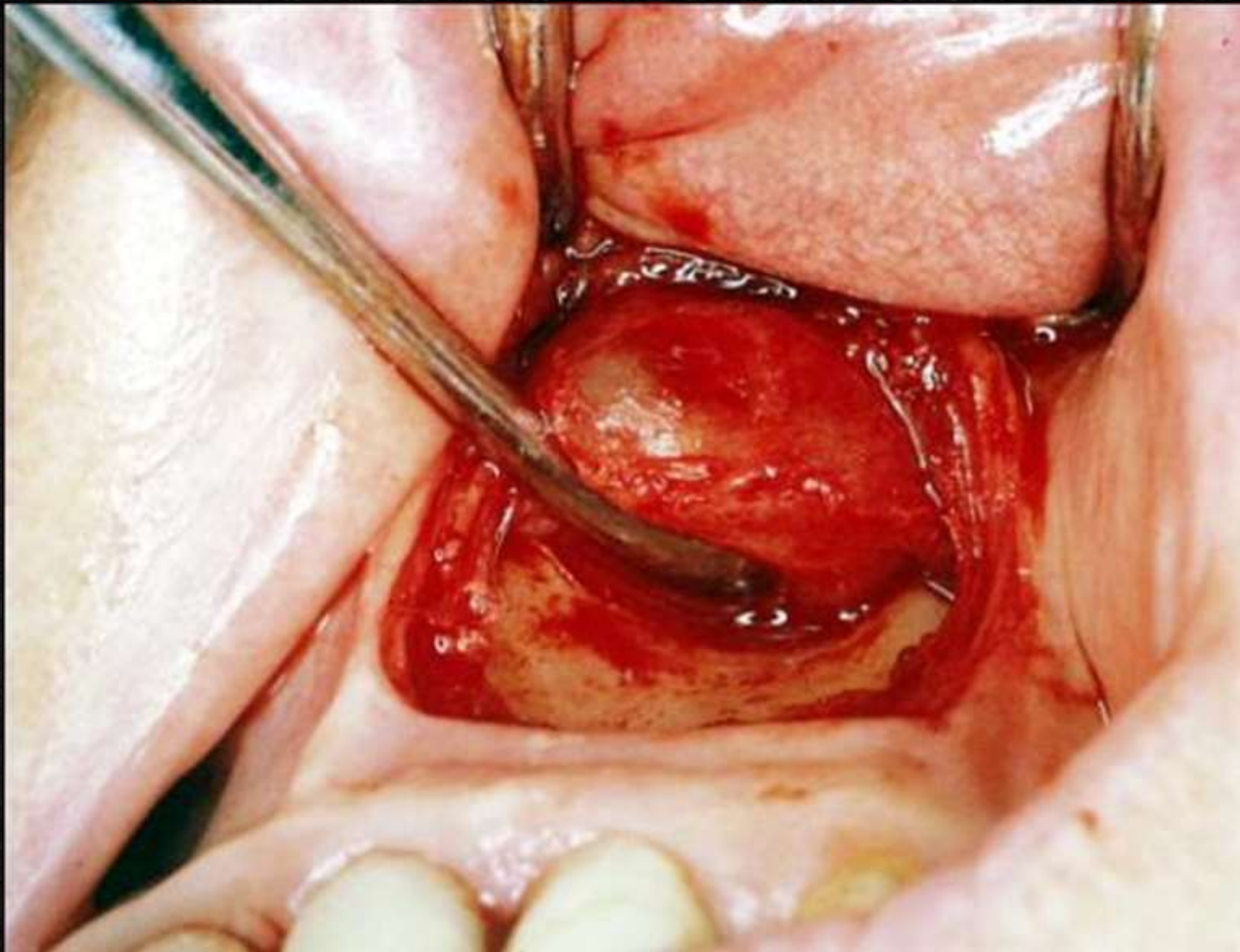
- Traumatske koštane ciste
- Latentne koštane šupljine (Stafne)
- Aneurizmatске koštane ciste

# NAZOLABIJALNA CISTA

- sinonimi: nazoalveolarna cista, Klestadtova cista
- vrlo rijetka, pojavljuje se u srednjoj dobi
- nastaje na mjestu spajanja medijalnog i lateralnog nosnog nastavka s maksilarnim nastavkom
- **nazolabijalna brazda ispod alae nasi**
- zapravo **cista mekih tkiva**, pogotovo stoga što alveolarni greben ne mora biti zahvaćen
- raste sporo ispunjavajući vestibulum, odižući kožu usnice
- th: intraoralna enukleacija

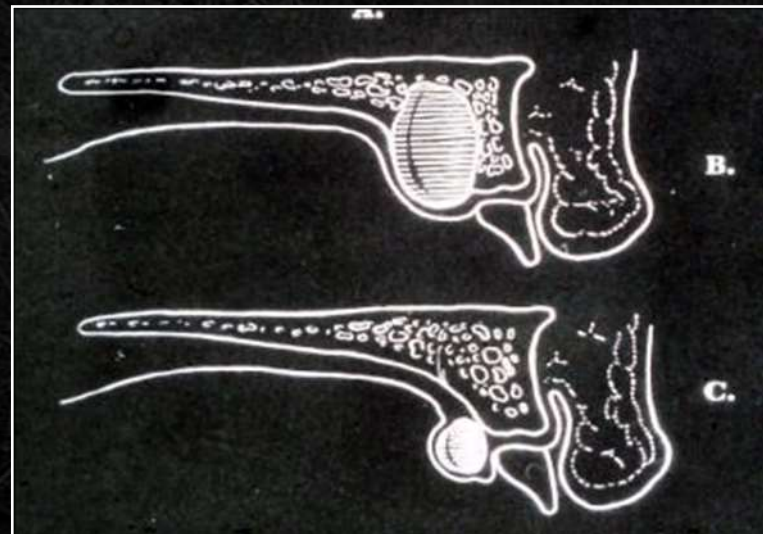






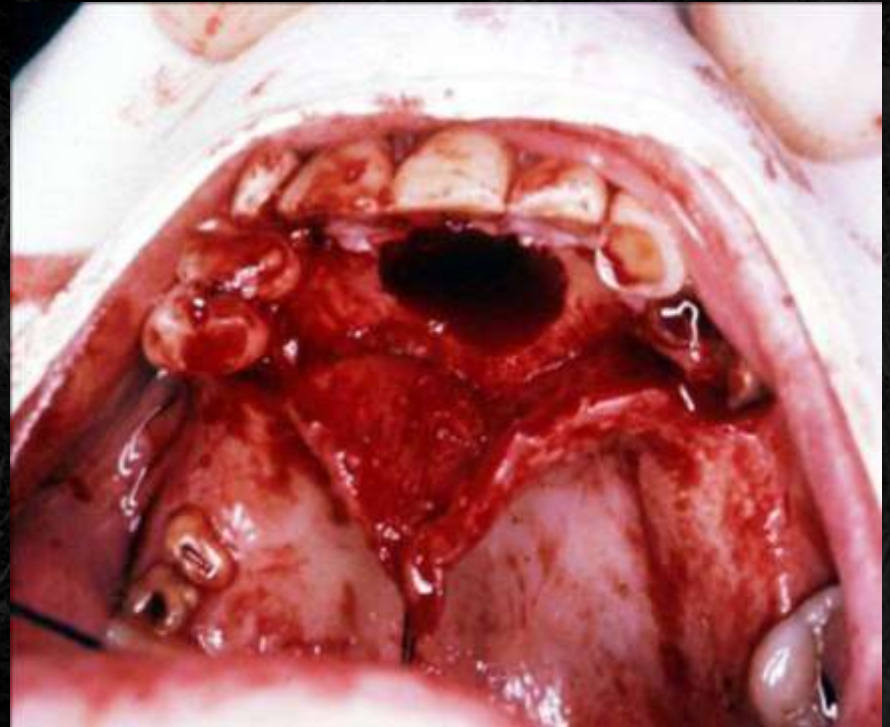
# NAZOPALATINALNA CISTA

- sinonim: cista incizivnog kanala
- najčešća neodontogena cista usne šupljine, 1% populacije
- razvija se iz ostataka epitela incizivnog kanala
- cista može nastati u koštanom dijelu kanala ili u nepčanoj sluznici





- th: enukleacija palatinalnim pristupom
- PHD analiza
- rijetko recidivira



# CISTE ČELJUSTI

## ODONTOGENE

## NEODONTOGENE

### RAZVOJNE

### UPALNE

- Nazolabijalne ciste
- Nazopalatinalne ciste

- Folikularne ciste
- Odontogene keratociste (KCOT)\*
- Ortokeratinizirane odontogene ciste
- Gingivalne ciste novorođenčadi
- Eruptivne ciste
- Gingivalne ciste odraslih
- Lateralne parodontne ciste (botrioidne)
- Kalcificirajuće odontogene ciste\*
- Glandularna odontogena cista

- Radikularne ciste
- Rezidualne ciste
- Bukalne bifurkacijske ciste

## CISTE MEKIH TKIVA

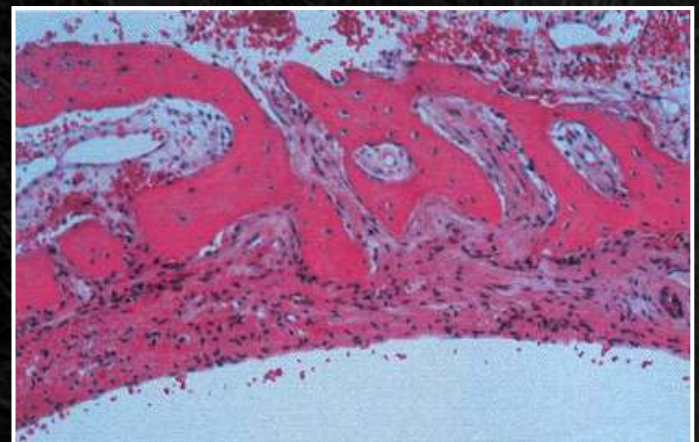
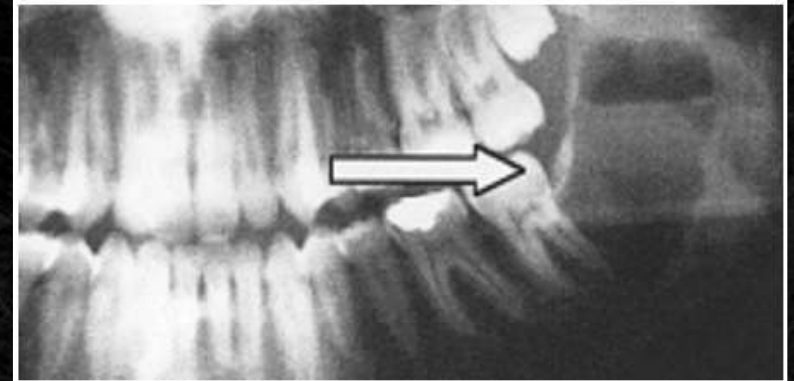
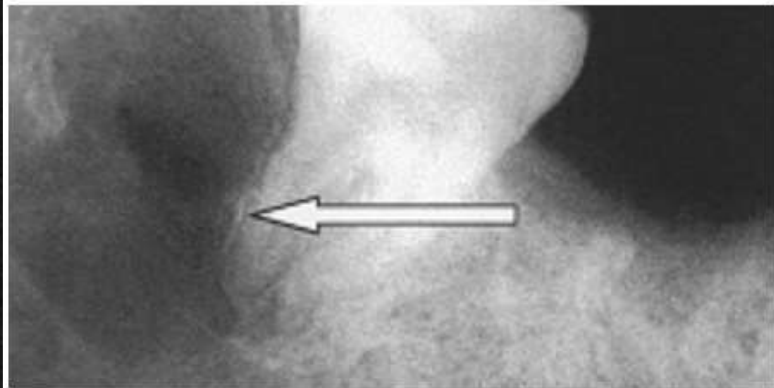
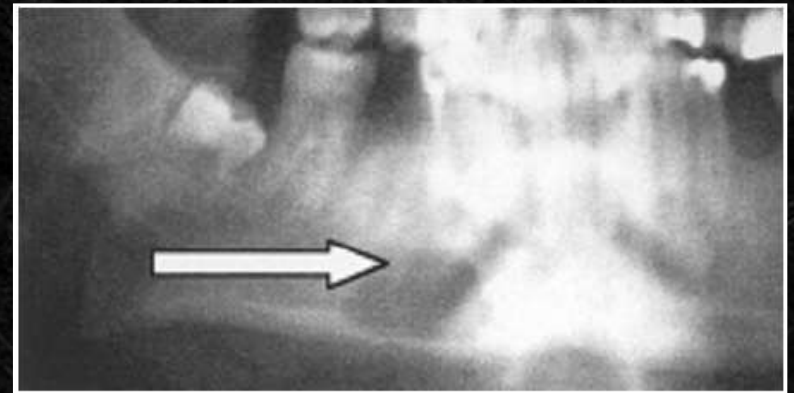
- Dermoidne ciste
- Epidermoidne ciste
- Ciste tireoglosalnog duktusa
- Ciste slinovnica
  - Mukozne ekstravazacijske ciste
  - Mukozne retencijske ciste
  - Ranule

## PSEUDOCISTE

- Traumatske koštane ciste
- Latentne koštane šupljine (Stafne)
- Aneurizmatске koštane ciste

# TRAUMATSKA KOŠTANA CISTA

- sinonimi: hemoragična koštana cista, jednostavna koštana cista, idiopatska koštana šupljina
- **NEMA EPITELA!!!**
- **prazna ili tekućinom ispunjena benigna šupljina obložena vezivnom stijenkom**
- etiologija?
- među stomatolozima najšire prihvaćena teorija krvarenja unutar kosti uzrokovanog traumom
- asimptomatske, usputan nalaz na RTG snimkama
- radiološki bez posebnih značajki
- **zubi vitalni!**
- **dg i th: eksploracija**



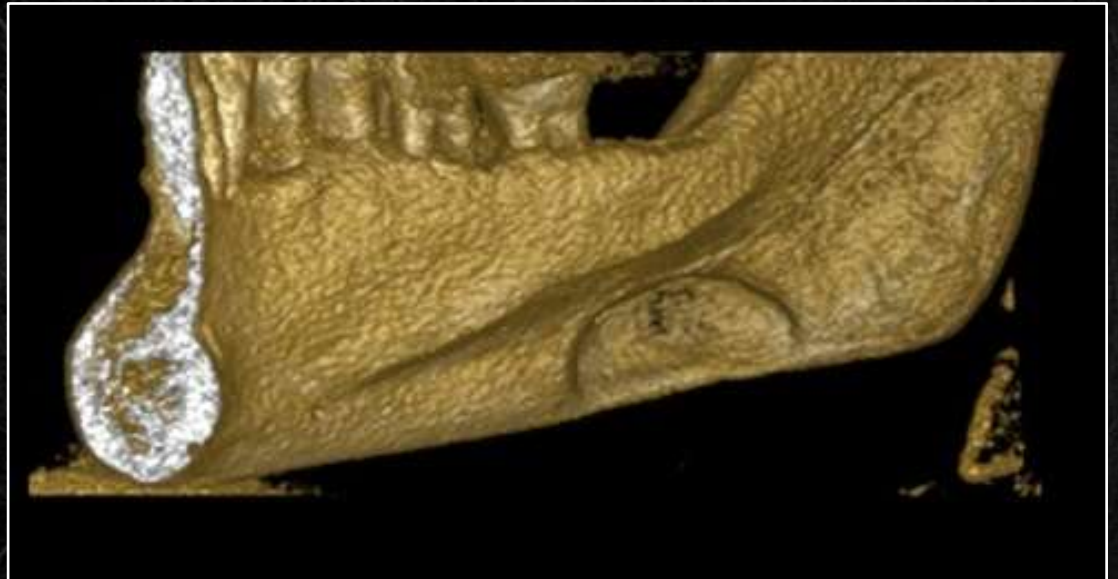
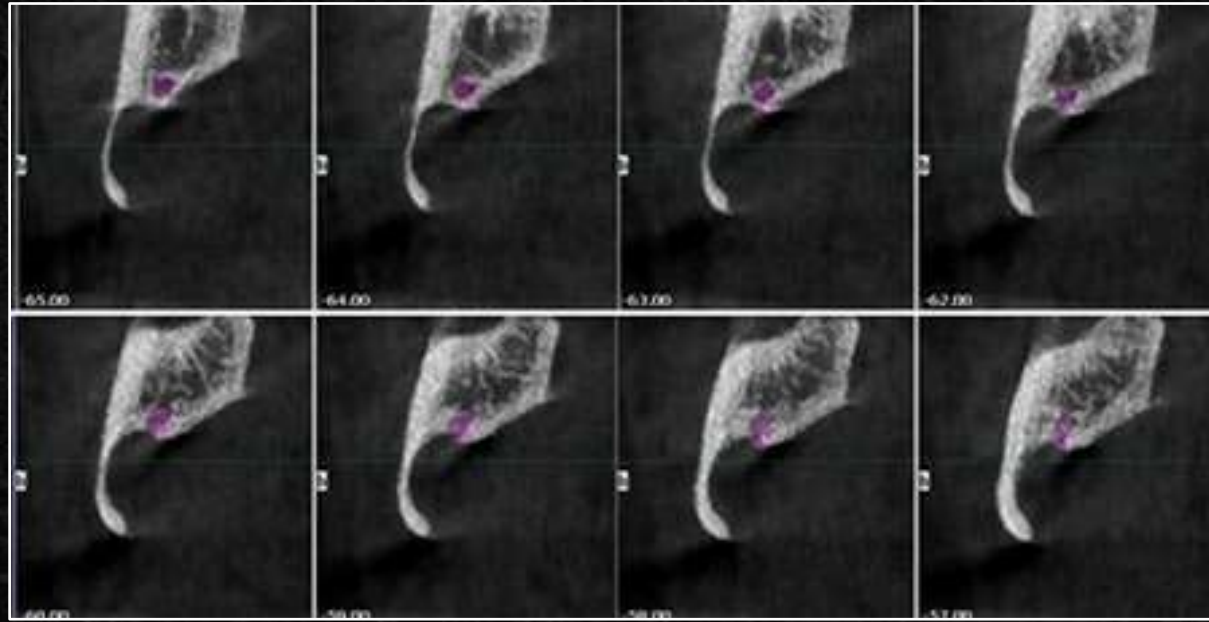
# STAFNEOVA KOŠTANA ŠUPLJINA

- sinonimi: latentna koštana šupljina (cista), statička koštana cista
- **ektopične nakupine tkiva žlijezda slinovnica (submandilarna)**
- asimptomatska, usputan nalaz na rtg snimkama
- lokalizacija: korpus mandibule, između premolara i angulusa
- rtg: ovalna koštana šupljina promjera do 3 cm, **uvijek ispod mandibularnog kanala**
- th: nihil



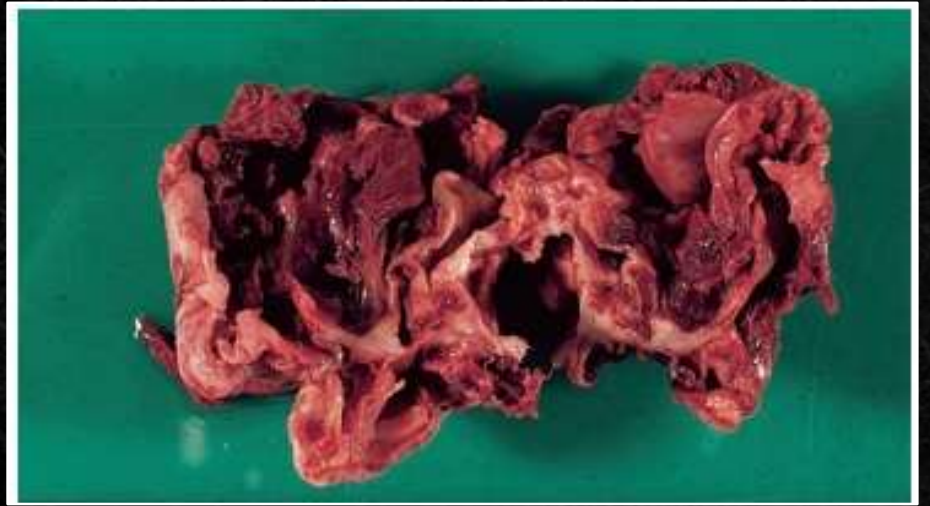






# ANEURIZMATSKA KOŠTANA CISTA

- nije cista!
- intraosealna tvorba koju karakteriziraju krvlju ispunjeni prostori okruženi vezivnim tkivom bez endotela
- u čeljustima vrlo rijetka
- etiologija i patogeneza ?
- nastaje kao primarna lezija ali u 20% slučajeva i kao sekundarna lezija uz osificirajući fibrom, fibroznu displaziju, centralni gigantocelularni granulom
- 90% mlađi od 30 godina
- uni ili multilokularna
- intraoperativno: krvlju natopljena spužva



# CISTE ČELJUSTI

## ODONTOGENE

## NEODONTOGENE

### RAZVOJNE

### UPALNE

- Nazolabijalne ciste
- Nazopalatinalne ciste

- Folikularne ciste
- Odontogene keratociste (KCOT)\*
- Ortokeratinizirane odontogene ciste
- Gingivalne ciste novorođenčadi
- Eruptivne ciste
- Gingivalne ciste odraslih
- Lateralne parodontne ciste (botrioidne)
- Kalcificirajuće odontogene ciste\*
- Glandularna odontogena cista

- Radikularne ciste
- Rezidualne ciste
- Bukalne bifurkacijske ciste

## CISTE MEKIH TKIVA

- Dermoidne ciste
- Epidermoidne ciste
- Ciste tireoglosalnog duktusa
- Ciste slinovnica
  - Mukozne ekstravazacijske ciste
  - Mukozne retencijske ciste
  - Ranule

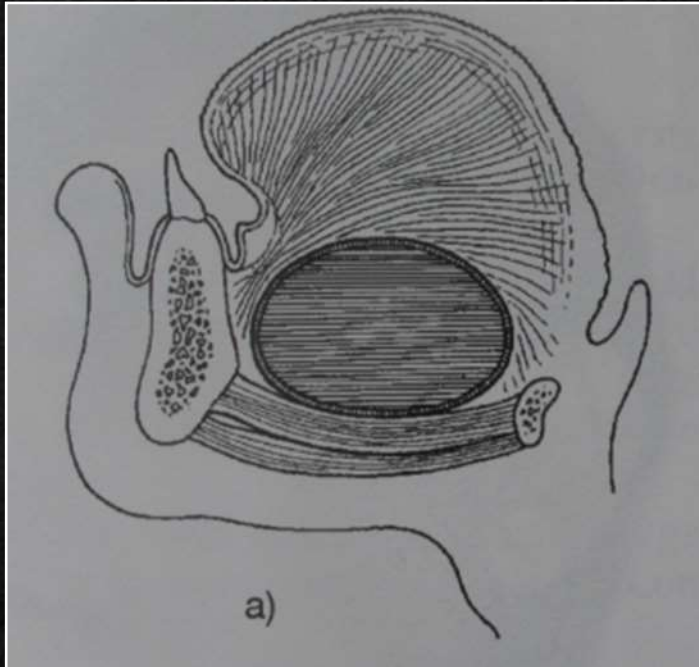
## PSEUDOCISTE

- Traumatske koštane ciste
- Latentne koštane šupljine (Stafne)
- Aneurizmatičke koštane ciste

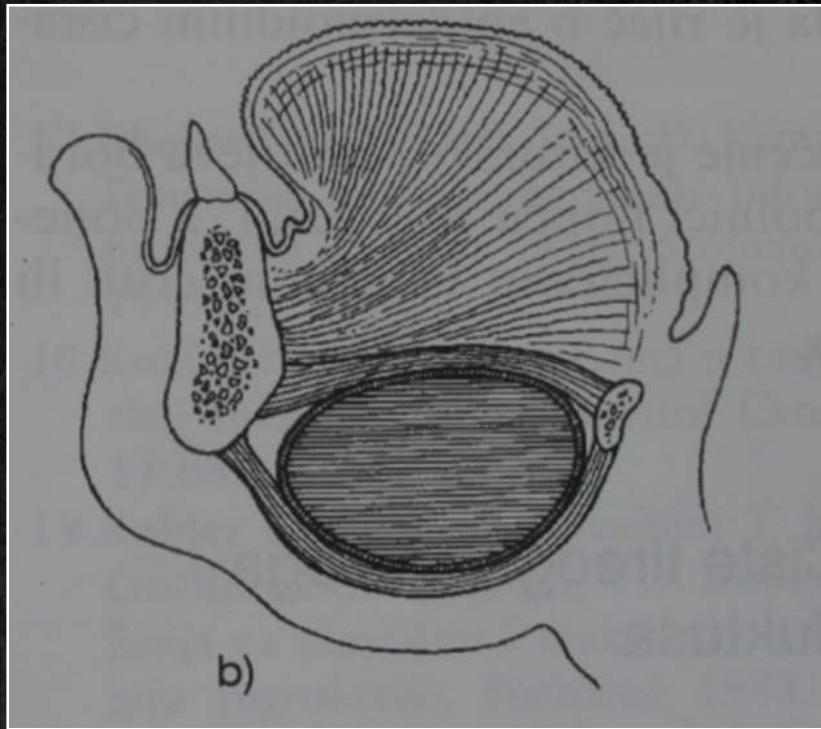
# DERMOIDNA I EPIDERMOIDNA CISTA

- rijetko
- dno usne šupljine
- iznad ili ispod milohoidnog mišića
- **dermoidna cista**: razvojna cista od ektodermalnih ostataka iz embrionalnog razdoblja (histološki: **epidermis + dermalni adneksi**)
- **epidermoidna cista**: teoretski nastaje od traumatske inkluzije epitela usne šupljine u submukozno tkivo (histološki: epidermis bez kožnih adneksa)

# Dermoidna cista dna usne šupljine iznad milohioidnog mišića



# Dermoidna cista dna usne šupljine ispod milohioidnog mišića





# CISTA TIREOGLOSALNOG DUKTUSA

- može se razviti na svim mjestima gdje se prije nalazio tireoglosalni duktus, od foramena cekuma jezika do štitnjače
- nastaje iz epitelnih ostataka tkiva duktusa nakon završenog razvoja štitnjače
- oteklina središnje linije vrata, uglavnom infrahioidno
- pomiče se kranijalno prilikom gutanja
- moguća disfagija
- th: resekcija + odstranjenje dijela tijela hioidne kosti (Sistrunk)



# CISTE SLINOVNICA

- **MUKOKELE**
  - fenomen ekstravazacijskog tipa
  - fenomen retencijskog tipa
- **RANULE**
  - cistični prostor ispunjen mukoznim sekretom obavijen tankom vezivnom ovojnicom s ili bez epitela

# MUKOKELE

- lokalizacija: kompletna sluznica cijele usne šupljine, **najviše na donjoj usni**
- etiologija: mehanička ozljeda ili neki drugi vid **opstrukcije izvodnih kanala** žlijeza
- makroskopski: kupolaste, plavičaste otekline do 1,5cm u promjeru
- spontano nestaju



# RANULA

- u dnu usnu šupljine, unilateralno
- etio: **opstrukcija** sijalolitom, mukoznim čepom ili **konstrikcija izvodnih kanala sublingvalne ili submandibularne žlijezde**
- klinički: plavičasta, fluktuirajuća kupolasta oteklina koja podiže jezik i **izgleda poput žabe** (*lat. rana, -ae, f. žaba*)
- plunging ranula – varijanta ranule koju karakterizira ekstravazacija sline u submandibularno područje
- th: enukleacija ili marsupijalizacija



HVALA NA PAŽNJI!