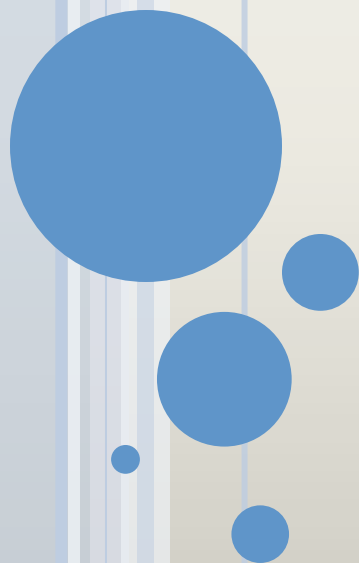


# PRIMJENA DRŽAČA MJESTA ZBOG RANOG GUBITKA MLIJEČNIH ZUBA



# REDOSLJED NIKANJA TRAJNIH ZUBA

<b>GČ</b>	<b>7-8 g.</b>	<b>8-9 g.</b>	<b>11-12 g.</b>	<b>10-11 g.</b>	<b>10-12 g.</b>	<b>6-7 g.</b>	<b>12-13 g.</b>	<b>17-25 g</b>
<b>Zub</b>	<b>1</b>	<b>2</b>	<b>3</b>	<b>4</b>	<b>5</b>	<b>6</b>	<b>7</b>	<b>8</b>
<b>DČ</b>	<b>6-8 g.</b>	<b>7-8 g.</b>	<b>9-11 g.</b>	<b>10-12 g.</b>	<b>11-12 g.</b>	<b>6-7 g.</b>	<b>11-13 g.</b>	<b>17-25 g.</b>



# PRERANI GUBITAK MLIJEČNIH ZUBA

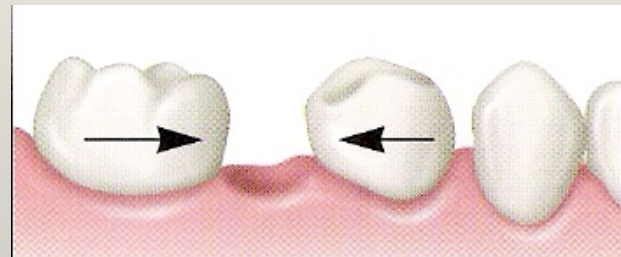
Etiologija:

- Rani dječji karijes
- Ekstrakcije
- Trauma



# POSLJEDICE OVISE O:

- o kojem se zubu radi



## POSLJEDICE OVISE O:

- interkuspidaciji i stanju zubnog luka
- periodu rasta u kojem je zub izgubljen
- kojem je zubnom luku riječ




# TERAPIJA DRŽAČIMA MJESTA

- Prema načinu izrade i primjeni:



fiksni, mobilni i imedijatni

- Prema funkciji:  aktivni i pasivni



# TERAPIJA DRŽAČIMA MJESTA

Rekonstrukcija prostora u vertikalnoj i meziodistalnoj ravnini.

Funkcionalan utjecaj na alveolarni nastavak.

Ne smije kočiti rast čeljusti, oštetiti susjedne zube i sluznicu.

Mora biti dostupan čišćenju i samočišćenju.

# TERAPIJA

## 1. Mobilni držači mjesta





# TERAPIJA

## 2. Fiksni držači mjesta



Band and loop



Distal shoe





Palatinalni luk

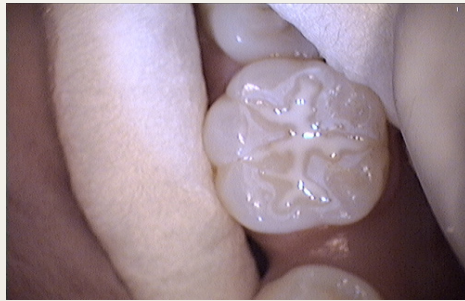


Nanceov luk





# PREVENCIJA!!!



oralna  
higijena



pečaćenje  
fisura

prehrambene  
navike



topikalna  
fluoridacija



**Hvala na pažnji!**

