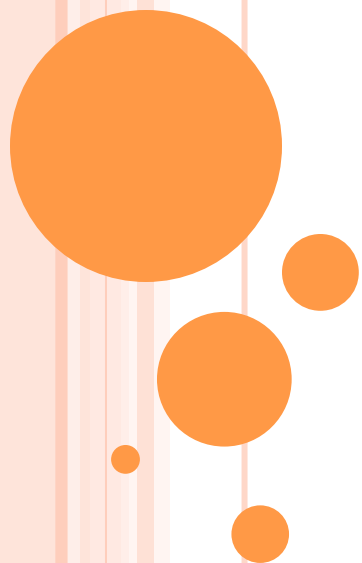


PRIMJENA DRŽAČA MJESTA ZBOG RANOG GUBITKA MLIJEČNIH ZUBA



REDOSLJED NIKANJA TRAJNIH ZUBA

GČ	7-8 g.	8-9 g.	11-12 g.	10-11 g.	10-12 g.	6-7 g.	12-13 g.	17-25 g
Zub	1	2	3	4	5	6	7	8
DČ	6-8 g.	7-8 g.	9-11 g.	10-12 g.	11-12 g.	6-7 g.	11-13 g.	17-25 g.



PRERANI GUBITAK MLIJEČNIH ZUBA

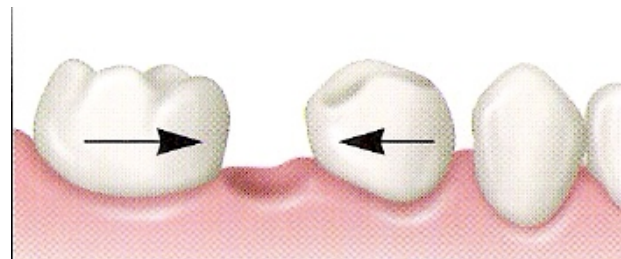
Etiologija:

- Rani dječji karijes
- Ekstrakcije
- Trauma



POS LJEDICE OVI SE O:

- o kojem se zubu radi



POSLJEDICE OVISE O:

- interkuspudaciji i stanju zubnog luka
- periodu rasta u kojem je zub izgubljen
- kojem je zubnom luku riječ



TERAPIJA DRŽAČIMA MJESTA

- Prema načinu izrade i primjeni:



fiksni, mobilni i imedijatni

- Prema funkciji:  aktivni i pasivni



TERAPIJA DRŽAČIMA MJESTA

Rekonstrukcija prostora u vertikalnoj i meziodistalnoj ravnini.

Funkcionalan utjecaj na alveolarni nastavak.

Ne smije kočiti rast čeljusti, oštetiti susjedne zube i sluznicu.

Mora biti dostupan čišćenju i samočišćenju.

TERAPIJA

1. Mobilni držači mjesta



TERAPIJA

2. Fiksni držači mjesta



Band and loop



Distal shoe





Palatinalni luk

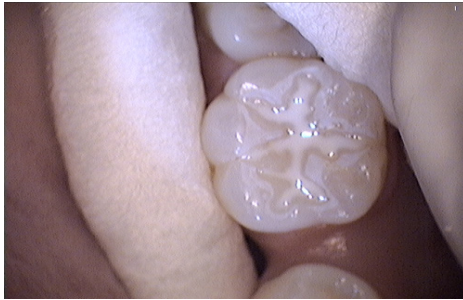


Nanceov luk





PREVENCIJA!!!



oralna
higijena



pečaćenje
fisura

prehrambene
navike



topikalna
fluoridacija



Hvala na pažnji!

